



Ce document a été mis en ligne par l'organisme [FormaV](#)®

Toute reproduction, représentation ou diffusion, même partielle, sans autorisation préalable, est strictement interdite.

Pour en savoir plus sur nos formations disponibles, veuillez visiter :

[www.formav.co/explorer](http://www.formav.co/explorer)

# BREVET PROFESSIONNEL CARRELAGE-MOSAIQUE SESSION 2004

<p><b>EPREUVE E3</b></p> <p><b>TRAVAUX SPECIFIQUES</b></p> <p><b>PREPARATION ET REALISATION D'UNE MOSAIQUE</b></p> <p><b>Durée : 4H</b>  <b>Ecrit : 0H30    Pratique : 3H30</b>  <b>Coefficient : 3</b></p>
---

## COMPOSITION DU DOSSIER :

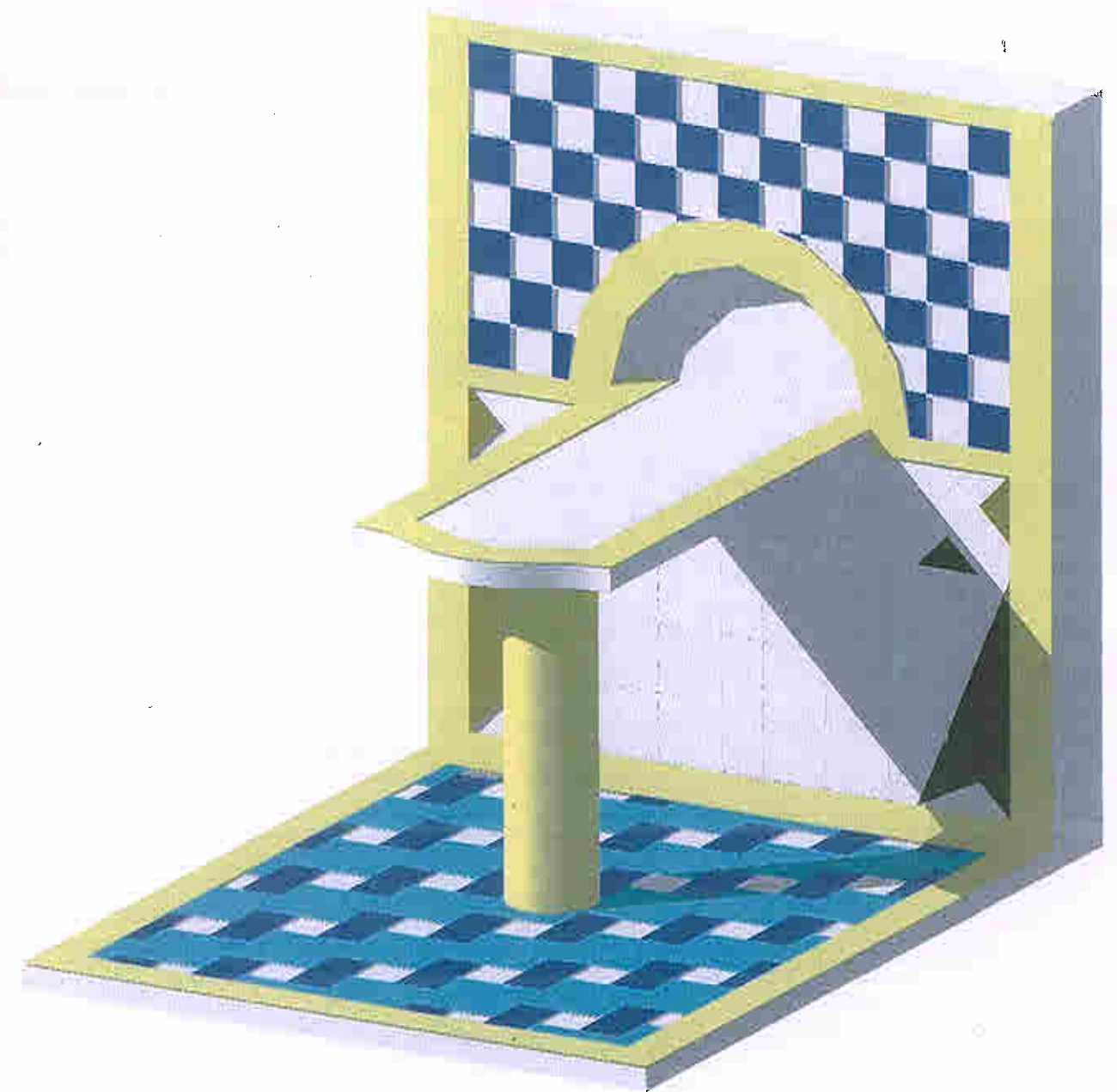
- **Descriptif et plans de l'ouvrage à réaliser** (page 1/3) .
- **Fiche contrat N° 1** (page 2/3) .
- **Fiche contrat N° 2** (page 3/3) .

*Récapitulatif de notation épreuve E3*

FICHES CONTRATS	THEMES	BAREMES
CONTRAT N° 1	Revêtir le pied cylindrique de la table . (écrit)	TOTAL SUR : /15
CONTRAT N° 2	Revêtir le pied cylindrique de la table. (pratique)	TOTAL SUR : /45

<b>TOTAL SUR :</b> /60
------------------------

<b>NOTE SUR :</b> /20
-----------------------

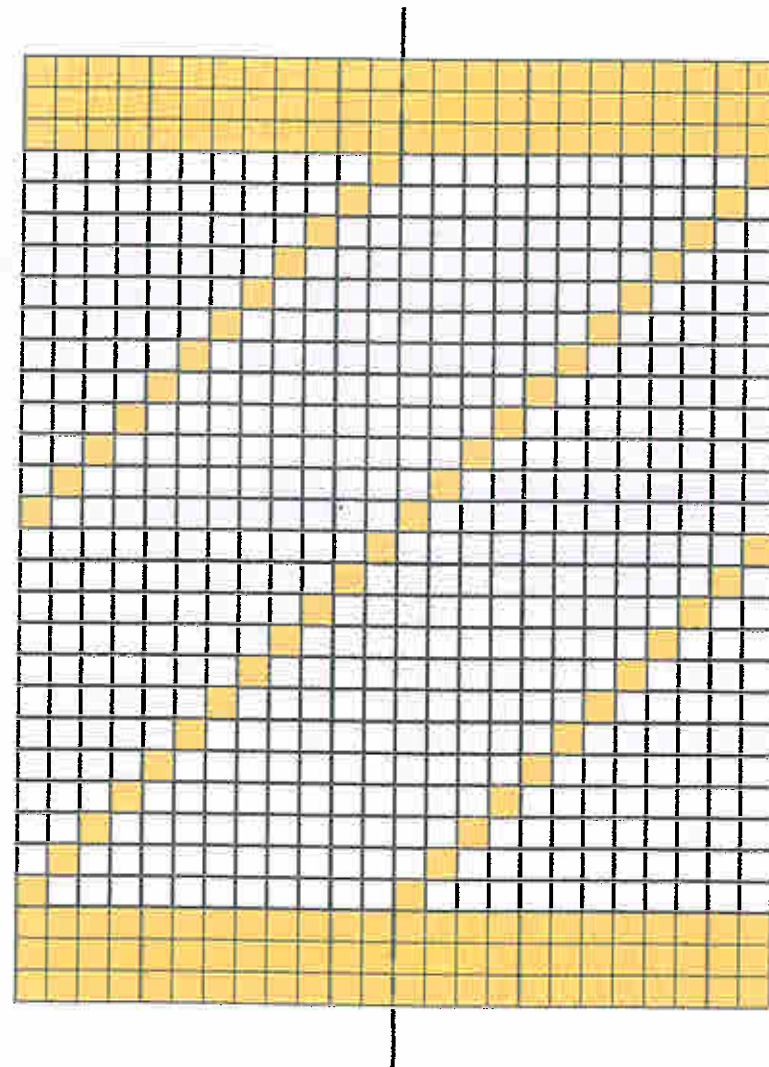


## SCHEMA EN PERSPECTIVE DE L'OUVRAGE

( NE PAS TENIR COMPTE DU SCHEMA POUR LA REALISATION DE L'OUVRAGE)

CODE EPREUVE : XXXXXX	EXAMEN : B.P	SPECIALITE : Carrelage-Mosaïque	
SESSION 2004	EPREUVE : E3 TRAVAUX SPECIFIQUES ; PREPARATION ET REALISATION D'UNE MOSAIQUE		Calculatrice autorisée :
Durée : 4 H	Coefficient : 3	N° sujet :	Page : 0/3

# Pied de table cylindrique



Développement Pilier

## DESCRIPTIF DE L'HABILLAGE DU PIED DE TABLE CYLINDRIQUE

Pose collée de mosaïque 2,4x2,4 en émaux de Briare série Harmonie suivant plan de pose.

➤ Préparation du support :

Après calculs et vérifications un ragréage peut être réalisé au mortier colle rapide afin de réaliser l'ouvrage en carreaux entiers.

➤ Pose collée de mosaïque 2,4x2,4 sur l'ensemble du pied de table :

Un motif en émaux jaune Genet comme indiqué sur les plans.

La couleur de fond du pilier sera réalisée en émaux bleu Caraïbes.  
(attention sur les plans ces émaux apparaissent en blanc afin de mieux faire ressortir le motif et les joints).

CODE EPREUVE : XXXXXX		EXAMEN : B.P	SPECIALITE : Carrelage-Mosaïque	
SESSION 2004	SUJET	EPREUVE : E3 TRAVAUX SPECIFIQUES ; PREPARATION ET REALISATION D'UNE MOSAÏQUE.		Calculatrice autorisée :
Durée : 4 H		Coefficient : 3	N° sujet :	Page : 1/3

## CONTRAT N° 1 (partie A écrite)

référentiel		THEME : Revêtir le pied cylindrique de la table.				
faire	savoir associé	ON DONNE	ON DEMANDE	ON EXIGE	ON REPOND	Evaluation
		C.1.5  C.1.6		Les plaques de mosaïque de Briare. Le diamètre brut du pilier 20 cm.	Vérifier la nécessité ou non de réaliser un ragréage sur le pilier afin d'assurer le recouvrement de celui-ci en nombre de carreaux entiers de mosaïque.	Les différents calculs sont exposés.  Une justification précise.
C.2.9		Les plans. Le descriptif.	Enumérer les différentes tâches nécessaires à la réalisation de l'habillage du pilier en mosaïque.	L'ensemble des tâches données dans un ordre chronologique permettent la réalisation du travail.		
FICHE CONTRAT REPONSE A RENDRE AU JURY A LA FIN DE LA PARTIE ECRITE.						
<div style="border: 2px solid black; display: inline-block; padding: 5px 20px;">N° CANDIDAT :</div>						
						<b>TOTAL A SUR : /15</b>

<b>SUJET</b>	<b>EXAMEN : B.P Carrelage-Mosaïque</b>
<b>SESSION 2004</b>	<b>EPREUVE : E3 TRAVAUX SPECIFIQUES ; PREPARATION ET REALISATION D'UNE MOSAÏQUE.(partie A écrite)</b>
<b>Durée 4H00</b>	<b>Coefficient: 3</b>
<b>Code sujet :</b>	<b>Page : 2/3</b>

**CONTRAT N° 2 (partie B pratique).**

référentiel		THEME : Revêtir le pied cylindrique de la table.				
faire	savoir associé	ON DONNE	ON DEMANDE	On exige / On tolère	Evaluation	Contrôles en cours
		C.3.6	Les plans Le descriptif La matière d'œuvre	Revêtir un pied de table cylindrique en mosaïque de Briare série Harmonie 2,4x2,4.  (Le jointolement n'est pas à réaliser)	*Le respect de l'appareillage *L'absence de coupes *Régularité / Alignement des joints *Planéité circulaire parfaite	
C.3.8						
					<b>TOTAL B SUR :</b>	<b>/45</b>

**TOTAL A + B SUR : /60**

<b>SUJET</b>	<b>EXAMEN : B.P Carrelage-Mosaïque</b>		
<b>SESSION 2004</b>	<b>EPREUVE : E3 TRAVAUX SPECIFIQUES; PREPARATION ET REALISATION D'UNE MOSAÏQUE.(partie B pratique)</b>		
<b>Durée : 4H</b>	<b>Coefficient: 3</b>	<b>Code sujet:</b>	<b>Page: 3/3</b>

Copyright © 2026 FormaV. Tous droits réservés.

Ce document a été élaboré par FormaV® avec le plus grand soin afin d'accompagner chaque apprenant vers la réussite de ses examens. Son contenu (textes, graphiques, méthodologies, tableaux, exercices, concepts, mises en forme) constitue une œuvre protégée par le droit d'auteur.

Toute copie, partage, reproduction, diffusion ou mise à disposition, même partielle, gratuite ou payante, est strictement interdite sans accord préalable et écrit de FormaV®, conformément aux articles L.111-1 et suivants du Code de la propriété intellectuelle. Dans une logique anti-plagiat, FormaV® se réserve le droit de vérifier toute utilisation illicite, y compris sur les plateformes en ligne ou sites tiers.

En utilisant ce document, vous vous engagez à respecter ces règles et à préserver l'intégrité du travail fourni. La consultation de ce document est strictement personnelle.

Merci de respecter le travail accompli afin de permettre la création continue de ressources pédagogiques fiables et accessibles.