



Ce document a été mis en ligne par l'organisme [FormaV](#)®

Toute reproduction, représentation ou diffusion, même partielle, sans autorisation préalable, est strictement interdite.

Pour en savoir plus sur nos formations disponibles, veuillez visiter :

[www.formav.co/explorer](http://www.formav.co/explorer)



SERVICES CULTURE ÉDITIONS  
RESSOURCES POUR  
L'ÉDUCATION NATIONALE

**Ce document a été numérisé par le CRDP de Rennes**

**pour la  
Base Nationale des Sujets d'Examens de l'enseignement  
professionnel**

Ce fichier numérique ne peut être reproduit, représenté, adapté ou traduit sans autorisation.

# BREVET PROFESSIONNEL

## CARRELAGE - MOSAÏQUE

### DOSSIER D'ÉVALUATION EXAMINATEURS

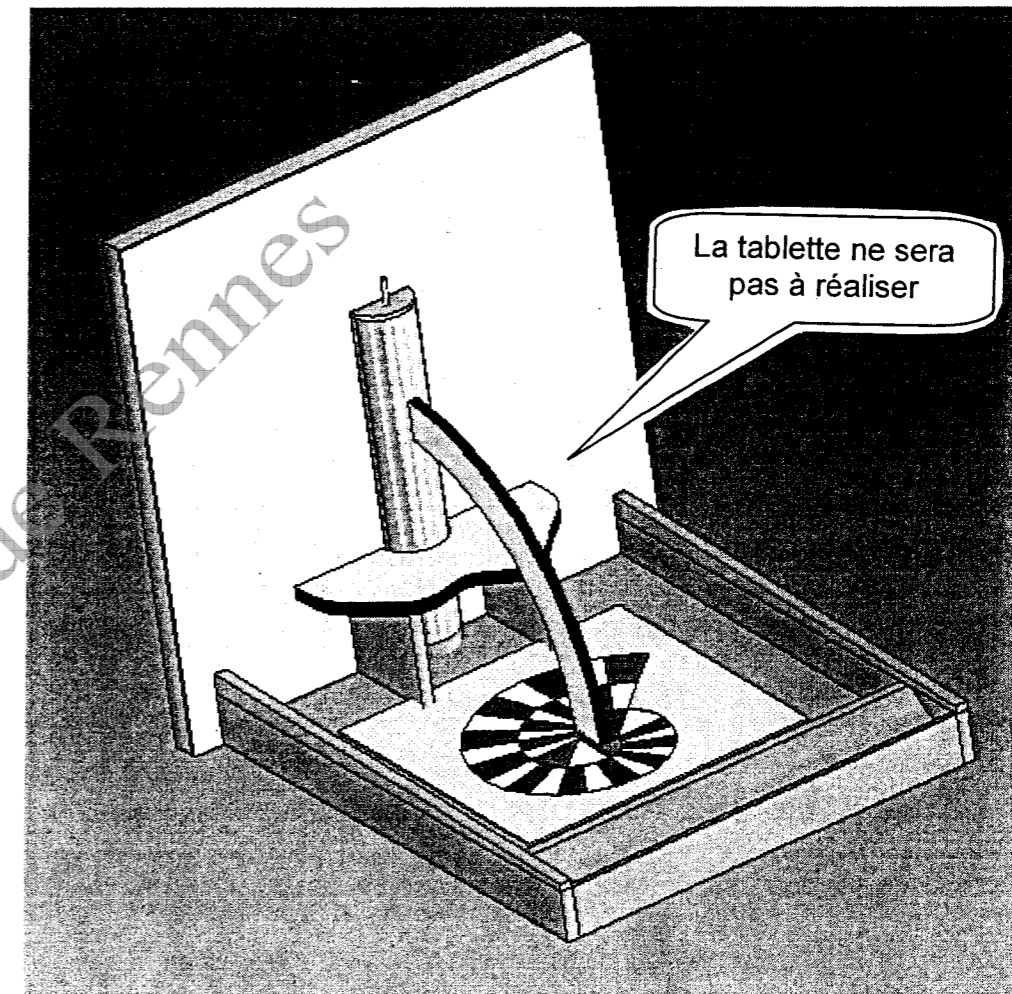
ETUDE DE REALISATION ET MISE EN OEUVRE

## ÉPREUVE : E 2

L'ensemble du dossier d'évaluation **E 2**, comporte :

Fiches	Pages	Contrats	Barèmes
	Page 1/7	La perspective de l'espace détente	
	Page 2/7 et 3/7	La fiche « contrôle des supports »	
<b>01</b>	Page 4/7	Organiser et gérer le poste de travail – Livrer un ouvrage (ÉVALUATION EN COURS D'ÉPREUVE )	... / 30
<b>02</b>	Page 5/7	Réaliser un revêtement de sol en pose collée	... / 70
<b>03</b>	Page 6/7	Réaliser des revêtements complexes collés	... / 70
<b>04</b>	Page 7/7	Réaliser un revêtement vertical collé Présentation générale de l'ouvrage	... / 50

NOTE sur	... / 220
NOTE sur	... / 20



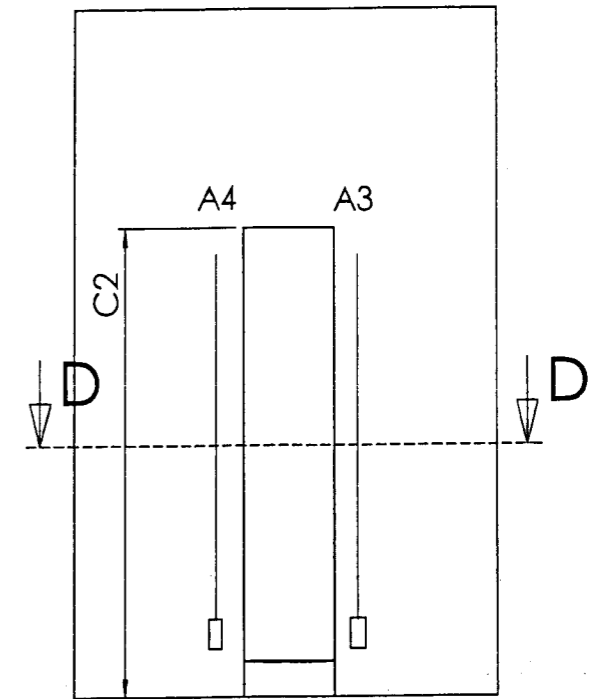
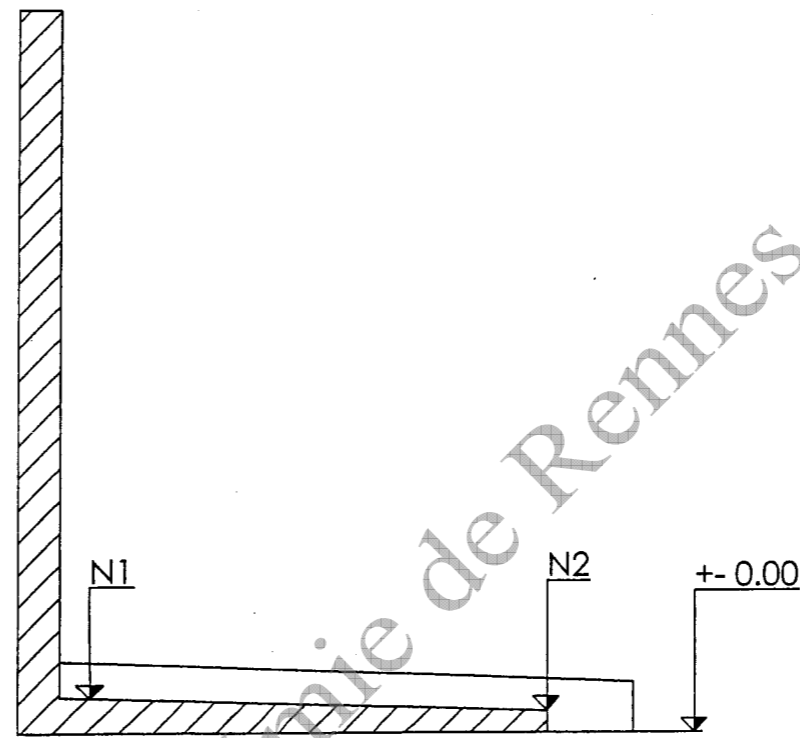
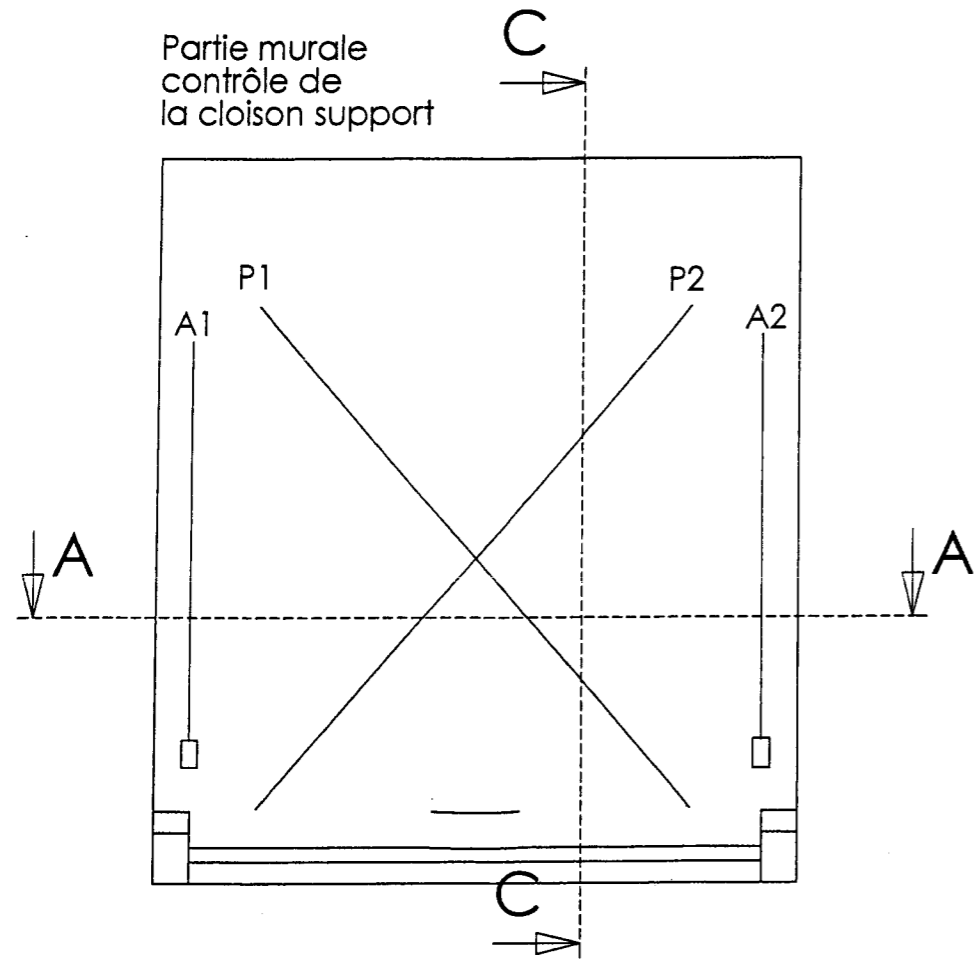
**L'ESPACE DETENTE**  
(La photo n'est donnée qu'à titre indicatif)

N° du candidat : .....

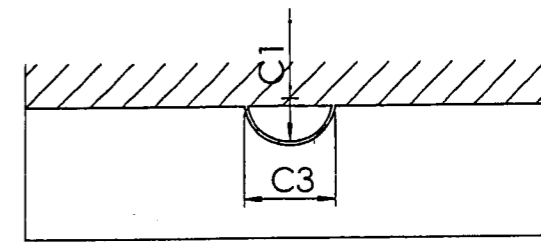
CODE ÉPREUVE <b>XXXXXXXXXX</b>		EXAMEN <b>BP</b>	SPECIALITE <b>CARRELAGE MOSAÏQUE</b>	
SESSION 2009	Dossier EXAMINATEUR	Épreuve : E2 ÉTUDE DE REALISATION ET MISE EN OEUVRE		Calculatrice autorisée : <b>OUI</b>
Durée : 20h00		Coefficient : 7	N° sujet : xxxxxxxxxxxxxx	Page 1 / 7

## CONTRAT N° A

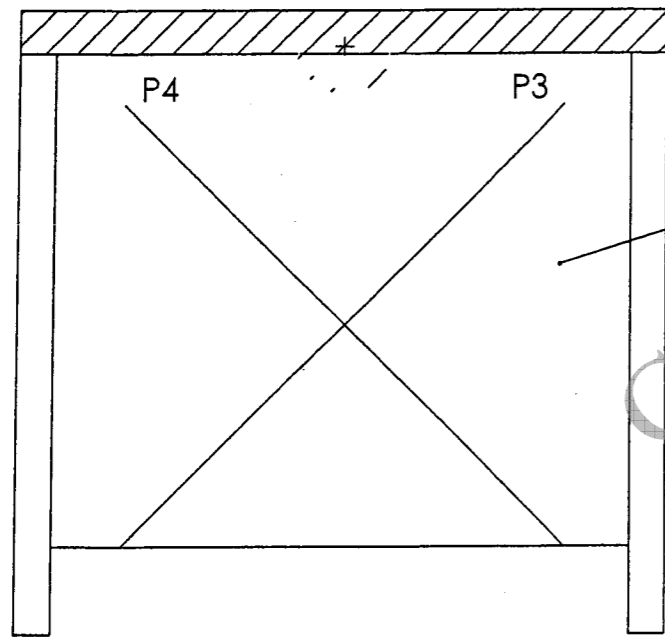
Référentiel		<b>THEME : Contrôler les supports existants (A CONTROLER AVANT LE DEMMARRAGE DE L'EPREUVE)</b>			N° cabine : .....		
Savoir faire	Savoirs associés	On donne	On demande	On exige	Résultat du Jury		
C 2.8	S 1.3	<ul style="list-style-type: none"> <li>- Les plans</li> <li>- La situation des points de contrôle</li> </ul>	<b>A. Contrôler les niveaux du sol brut</b> <ul style="list-style-type: none"> <li>▪ Longueur <b>N1</b></li> <li>▪ Longueur <b>N2</b></li> </ul>	Tolérances admissibles : ± 5mm / 2m ± 5mm / 2m			
			<b>B. Contrôle de la planéité du sol brut</b> <ul style="list-style-type: none"> <li>▪ <b>P3</b></li> <li>▪ <b>P4</b></li> </ul>	± 3 mm/2 m			
			<b>C. Contrôler la planéité de la cloison</b> <ul style="list-style-type: none"> <li>▪ Diagonale <b>P1</b></li> <li>▪ Diagonale <b>P2</b></li> </ul>	± 3mm / 2m			
			<b>D. Contrôler l'aplomb de la cloison</b> <ul style="list-style-type: none"> <li>▪ Aplomb <b>A1</b></li> <li>▪ Aplomb <b>A2</b></li> </ul>	± 2mm / hauteur ± 2mm / hauteur			
			<b>E. Contrôler le demi pilier</b> <ul style="list-style-type: none"> <li>▪ Aplomb <b>A4</b></li> <li>▪ Aplomb <b>A3</b></li> <li>▪ Hauteur <b>C2</b></li> <li>▪ Rayon <b>C1</b></li> <li>▪ Diamètre <b>C3</b></li> </ul>	± 2mm / hauteur ± 2mm / hauteur ± 2mm / hauteur ± 2mm / sur la côte ± 2mm / sur la côte			



Contrôle du pilier



coupe du pilier D-D (1 : 2)



contrôle du sol

LEGENDE :

A Aplomb  
P Planéité  
C cotes  
N Niveau

**Contrôle des supports**

## CONTRAT N° 1

Référentiel		<b>THEME : Organiser et gérer le poste de travail – Livrer un ouvrage (EVALUATION EN COURS D'EPREUVE)</b>			N° cabine : .....
Savoir faire	Savoirs associés	On donne	On demande	On exige	On évalue
C 3.3	S 6.1		1. Organiser journallement son poste de travail.	- une organisation rationnelle.	<b>... / 5</b>
			2. Assurer journallement le nettoyage de son poste de travail, de l'ouvrage et des matériels.	- une bonne qualité de propreté de l'ensemble.	<b>... / 10</b>
			3. Respecter les techniques et méthodes de pose collée.	- le respect des méthodes de pose.	<b>... / 10</b>
			4. Respecter les règles de sécurité et d'hygiène.	- le respect de la sécurité.	<b>... / 5</b>
			5. Laisser la plaque qui vous servira de traçage sur votre exercice à votre départ.		
				TOTAL SUR :	... / 30

## CONTRAT N° 2

Référentiel		<b>THEME : Réaliser un revêtement de sol en pose collée</b>		N° cabine : .....	
Savoir faire	Savoirs associés	On donne	On demande	On exige	On évalue
C 3.3	S 5.1	<ul style="list-style-type: none"> <li>- Les plans</li> <li>- Le descriptif</li> </ul>	<p><b>1. Réaliser le revêtement de sol :</b></p> <p>Développement de la "spirale". Appareillage en damier carreaux de 30 cm x 30 cm.</p>	<ul style="list-style-type: none"> <li>- Le respect du calepinage et des couleurs.</li> <li>- Le respect des dimensions de carreaux.</li> <li>- Des coupes nettes et rayonnantes.</li> <li>- Une pose suivant les règles de l'art : Planéité , affleurement.</li> <li>- Le traçage sera laissé en place après le départ du candidat.</li> </ul>	... / 5
C 3.6	S 1	<ul style="list-style-type: none"> <li>- Les matériaux nécessaires                             <ul style="list-style-type: none"> <li>o Les PMO</li> <li>o Les grès émaillés 30 x 30 (marron et beige)</li> <li>o Le mortier de jointoiement</li> </ul> </li> </ul>			... / 5
C 3.7	S 5.2	<ul style="list-style-type: none"> <li>- 1 plaque servant de support pour tracer</li> </ul>			... / 25
				... / 15	... / 10
				<b>Total sur ... /60</b>	
C 3.9		<ul style="list-style-type: none"> <li>- Un gabarit fourni par le Centre</li> <li>- Dosage : 300 kg / m<sup>3</sup></li> </ul>	<p><b>2. Dresser une forme à base de mortier en vue de réaliser une cunette</b></p> <p><b>A)</b> Coffrer.</p> <p><b>B)</b> Utiliser le gabarit fourni pour profiler la forme.</p> <p><b>C)</b> Fabriquer du mortier.</p> <p><b>D)</b> Façonner la surface afin d'obtenir un aspect « fin serré » prêt à recevoir un habillage de petits carreaux.</p>	<ul style="list-style-type: none"> <li>- Une forme respectant le profil.</li> <li>- Un aspect fin et serré de la surface.</li> </ul>	... / 5
				... / 5	... / 5
				<b>Total sur ... /10</b>	
				<b>TOTAL SUR :</b>	... /70

## CONTRAT N° 3

Référentiel		<b>THEME : Réaliser des revêtements complexes collés</b>		N° cabine : .....	
Savoir faire	Savoirs associés	On donne	On demande	On exige	On évalue
C 3.3	S 5.1	<ul style="list-style-type: none"> <li>- Faïence 15 x 15</li> <li style="padding-left: 20px;">15 x 15 blanc</li> <li style="padding-left: 20px;">15 x 15 bleu clair</li> <li>- Plaque servant de support pour tracer (voir la plaque précédemment utilisée)</li> </ul>	<p><b>1. <u>Recouvrir en carreaux de faïence un demi-pilier.</u></b></p> <p><b>A)</b> Calculer le mitrage. Déterminer la valeur des coupes.</p> <p><b>B)</b> Tracer sur une épure le calepinage souhaité.</p> <p><b>C)</b> Habiller le demi – pilier.</p> <p><b>D)</b> Réaliser le remplissage des joints :            - Joint blanc pour la faïence blanche.            - Joint bleu pour la faïence bleu.</p>	<ul style="list-style-type: none"> <li>- Le respect du plan et du calepinage.</li> <li>- Le respect des aplombs et de l'alignement vertical.</li> <li>- Des coupes nettes, régulières et alignées.</li> <li>- Des joints réguliers.</li> <li>- Un affleurement parfait.</li> </ul>	<p>... / 5</p> <p>... / 10</p> <p>... / 15</p> <p>... / 5</p> <p>... / 5</p> <p><b>Total sur ... / 40</b></p>
C 3.3	S 5.1	<ul style="list-style-type: none"> <li>- Faïence blanche 15 x 15</li> <li>- Faïence rouge 15 x 15</li> <li>- Faïence bleue 15 x 15</li> <li>- Plaque servant de support pour tracer (voir la plaque précédemment utilisée)</li> </ul>	<p><b>2. <u>Recouvrir la jambe de force</u></b></p> <p><b>A)</b> Tracer l'épure sur une plaque.</p> <p><b>B)</b> Découper et coller les éléments.</p> <p><b>C)</b> Habiller la face gauche et le tranchant supérieur.</p>	<ul style="list-style-type: none"> <li>- Des coupes nettes et régulières.</li> <li>- Les éléments sont affleurés.</li> <li>- Les joints sont réguliers.</li> </ul>	<p>... / 15</p> <p>... / 10</p> <p>... / 5</p> <p><b>Total sur ... / 30</b></p>
				<b>TOTAL SUR :</b>	... / 70

## CONTRAT N° 4

Référentiel		<b>THEME : Réaliser un revêtement vertical collé</b>		N° cabine : .....	
Savoir faire	Savoirs associés	On donne	On demande	On exige	On évalue
C 3.6	S 1	<ul style="list-style-type: none"> <li>- Les plans de détails</li> <li>- Le descriptif</li> <li>- Les matériaux nécessaires                             <ul style="list-style-type: none"> <li>o Les PMO</li> <li>o Les faïences de 15 x 15 bleues clair et blanches</li> <li>o Le produit à joints</li> <li>o La teinte à mortier bleue</li> </ul> </li> </ul>	<p><b>1. Recouvrir un panneau de plaque de plâtre avec des carreaux de faïence</b></p> <p>A) Tracer des différentes zones suivant le dessin fourni.</p> <p>B) Réaliser les coupes et coller le revêtement suivant couleur et respect de l'appareillage.</p> <p>C) Jointoyer l'ensemble :                              - Couleur Bleu clair (vague).                              - Couleur Blanche (les autres joints).</p> <p><b>Attention !</b></p> <p>NB. : La frise du coté gauche du demi-pilier ne sera pas à réaliser. L'emplacement est réservé pour l'épreuve E3.</p>	<ul style="list-style-type: none"> <li>- Le respect des aplombs et niveaux.</li> <li>- Le profil de la vague.</li> <li>- Des coupes nettes et affleurées de la vague.</li> <li>- Des alignements parfaits.</li> <li>- Des joints réguliers.</li> <li>- La qualité du jointoiement.</li> </ul>	<p>... / 5</p> <p>... / 5</p> <p>... / 5</p> <p>... / 5</p> <p>... / 5</p> <p>... / 5</p> <p>... / 5</p> <p><b>Total sur ... / 30</b></p>
			<p>Un ouvrage fini et net</p>		<p>... / 20</p>
				TOTAL SUR :	... / 50

Copyright © 2026 FormaV. Tous droits réservés.

Ce document a été élaboré par FormaV® avec le plus grand soin afin d'accompagner chaque apprenant vers la réussite de ses examens. Son contenu (textes, graphiques, méthodologies, tableaux, exercices, concepts, mises en forme) constitue une œuvre protégée par le droit d'auteur.

Toute copie, partage, reproduction, diffusion ou mise à disposition, même partielle, gratuite ou payante, est strictement interdite sans accord préalable et écrit de FormaV®, conformément aux articles L.111-1 et suivants du Code de la propriété intellectuelle. Dans une logique anti-plagiat, FormaV® se réserve le droit de vérifier toute utilisation illicite, y compris sur les plateformes en ligne ou sites tiers.

En utilisant ce document, vous vous engagez à respecter ces règles et à préserver l'intégrité du travail fourni. La consultation de ce document est strictement personnelle.

Merci de respecter le travail accompli afin de permettre la création continue de ressources pédagogiques fiables et accessibles.