



Ce document a été mis en ligne par l'organisme [FormaV](#)®

Toute reproduction, représentation ou diffusion, même partielle, sans autorisation préalable, est strictement interdite.

Pour en savoir plus sur nos formations disponibles, veuillez visiter :

[www.formav.co/explorer](http://www.formav.co/explorer)

# BREVET PROFESSIONNEL CARRELAGE MOSAIQUE

## ETUDE DE REALISATION ET MISE EN ŒUVRE

*EPREUVE*

**E 2**

*DUREE : 20 h*

*( PRATIQUE )*

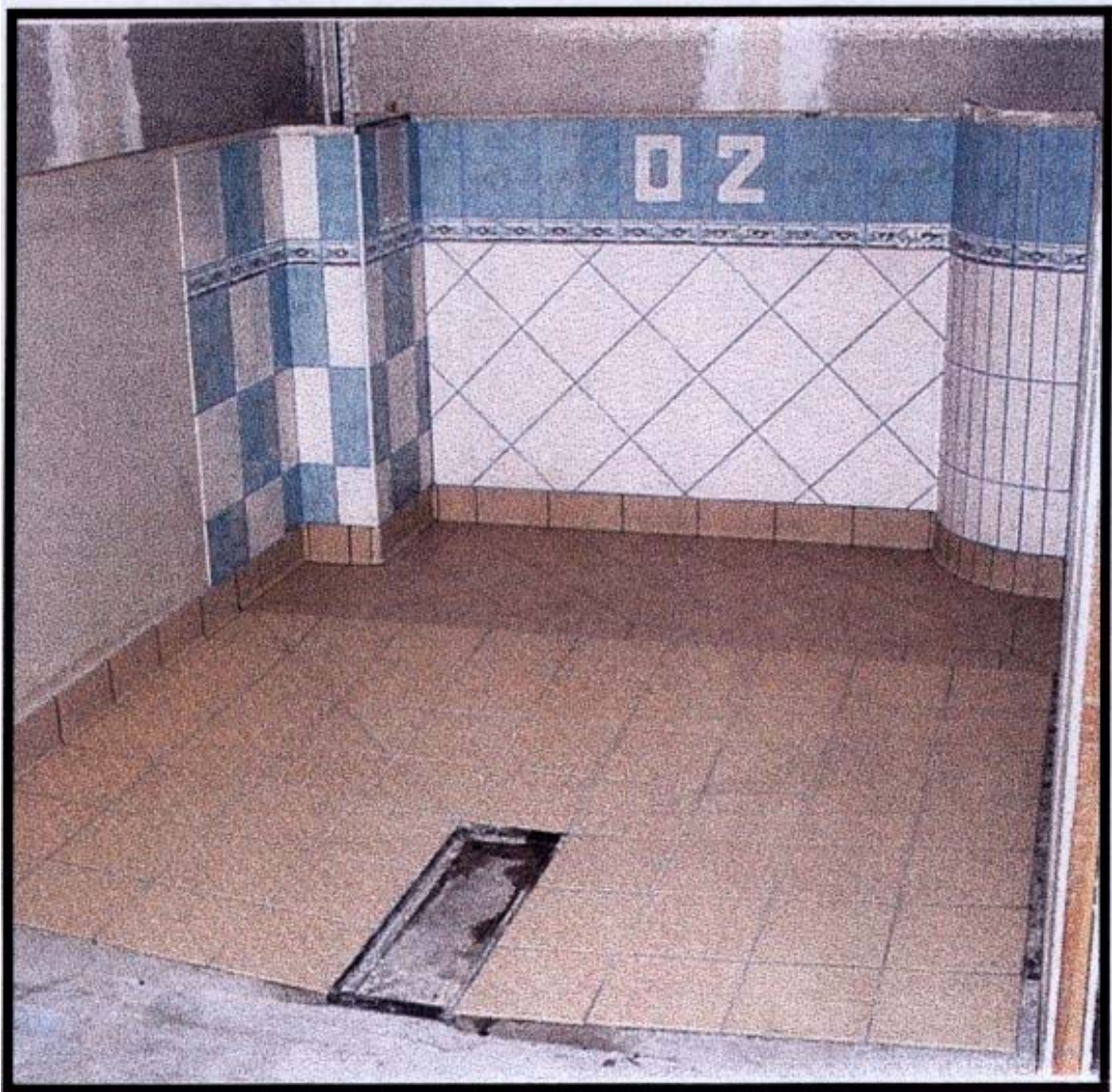
### CONTENU DU DOSSIER

- Présentation page 1/ 13 et 2/13
- Demande et Evaluation page 3/13 à 7/13
- Descriptif page 8/13
- Organisation du temps conseillé page 9/13
- Plan et vues en élévation page 10/13 et 11/13
- Gabarits pour découpe de cx page 12/13 et 13/13

**N° du Candidat : .....**

Groupement Inter Académique	Durée 20 h	Spécialité : CARRELAGE MOSAIQUE	
SUJET Epreuve E2	Coefficient : 7	Etude de réalisation et mise en œuvre	
BREVET PROFESSIONNEL	Session : 2002		Page : 1 / 13

## PHOTO SUJET E2



Groupement Inter Académique	Durée : 20 h	Spécialité : CARRELAGE MOSAÏQUE
Sujet Epreuve E2	Coefficient : 7	Etude de réalisation et mise en œuvre
BREVET PROFESSIONNEL	Session : 2002	Page : 2/13





Référentiel		THEME : <b>Organiser et gérer le poste de travail Livrer un ouvrage</b>			
SAVOIR		ON DONNE	ON DEMANDE	ON EXIGE	EVALUATION
FAIRE	ASSOCIÉ				
C.3.3	\$ 6. 1		1) Organiser journalièrement son poste de travail. 2) Assurer journalièrement le nettoyage de son poste de travail, de l'ouvrage et des matériels. 3) Respecter les techniques et méthodes de pose (scellée et collée). 4) Assurer et contrôler l'adhérence (un test d'arrachement à la ventouse sera pratiqué sur 1 carreau au cours de la réalisation). 5) Présenter un ouvrage rendu et fini.	- Une organisation rationnelle. - Une bonne qualité de propreté de l'ensemble. - Le respect des techniques et des méthodes. - Une adhérence conforme au transfert. - Un ouvrage net et complet.	/ 35
		<div style="border: 1px solid black; padding: 5px;"> <p><b>P.S.</b> Test d'adhérence par arrachement de 1 carreau choisi par les examinateurs dans la zone A, soulevé à la ventouse après pose et avant durcissement du produit de scellement, et remis en place par le candidat.</p> </div>			

Groupement Inter-Académique	Durée : 20 H	Spécialité : <b>CARRELAGE MOSAIQUE</b>
<b>SUJET Epreuve E2</b>	Coefficient ; 7	<b>Etude de réalisation et mise en œuvre</b>
<b>BREVET PROFESSIONNEL</b>	Session 2002	Page 5 / 13

Référentiel		THEME : Réaliser un revêtement de sol scellé			
SAVOIR		ON DONNE	ON DEMANDE	ON EXIGE	EVALUATION
FAIRE	ASSOCIÉ				
C.3.3	S 5.1	Les plans.	1) Réaliser le revêtement de sol de la zone repérée A.	- Une couche remblais en sable damé.	
C.3.6	S 1	Le descriptif.	2) Poser les plinthes à recouvrement assorties et les pièces d'angles (repère C).	- Le respect des règles et l'art de pose. - Le respect du calepinage. - Le respect des cotes. - Le respect des niveaux. - La qualité de l'adhésion des carreaux. - Concordances des joints avec les joints de sol. - Jointoiement de l'ensemble.	/ 45
C.3.7	S 5.2	Les matériaux nécessaires.  Les produits de mise en œuvre (P.M.O.) - Ciment - Sable - Carrelage grès cérame 20 x 20 (2 m <sup>2</sup> ) - Carrelage grès cérame 20 x 20 antidérapant (2,50 m <sup>2</sup> ) - Plinthes assorties à gorge (8 u) - Plinthes assorties à recouvrement (17 u) - Les pièces d'angle (3 + 1) - Mortier de jointoiement	3) Réaliser le revêtement de sol antidérapant en pente de la zone B.  4) Poser les plinthes à gorge assorties (repère D).	- Respect des règles de l'art. - Respect du calepinage. - Respect des pentes. - Respect des cotes. - Jointoiement de l'ensemble.	/ 50

Groupement Inter-Académique	Durée : 20 H	Spécialité : <b>CARRELAGE MOSAIQUE</b>
<b>SUJET Epreuve E2</b>	Coefficient ; 7	<b>Etude de réalisation et mise en œuvre</b>
<b>BREVET PROFESSIONNEL</b>	Session 2002	Page 6 / 13

Référentiel		THEME : <b>Réaliser un revêtement vertical collé</b>			
SAVOIR		ON DONNE	ON DEMANDE	ON EXIGE	EVALUATION
C.3.3	S 5.1	Les plans.	1) Réaliser le revêtement mural en pose droite avec frise (repéré G).	- Le respect des différents calepinages.	/ 60
C.3.6	S 1	Le descriptif.	2) Réaliser le revêtement mural en pose en diagonale avec frise (repéré I et H).	- Le respect des cotes.	
C.3.7	S 5.2	Les matériaux nécessaires.	3) Réaliser le revêtement mural en pose droite sur support circulaire avec frise (repéré J et H).	- Le respect d'implantation.	
		Les produits de mise en œuvre (P.M.O.)	4) Jointoyer l'ensemble du revêtement mural.	- La régularité des joints. - Le report de motif de la frise dans le passage des angles.	
		- Colle en pâte - Mortier de jointoiement - Carrelage faïence 20 x 25 * Blanc (2,50 m <sup>2</sup> ) * Vert (1,50 m <sup>2</sup> ) - Frise vert-bleu (17 u) - Baguette d'angle 1/4 de rond - Contreplaqué à cintre Les supports. Les gabarits.		- Le respect de l'aplomb. - La qualité des coupes. - L'incrustation des chiffres. - La qualité du jointoiement.	

Groupement Inter-Académique	Durée : 20 H	Spécialité : <b>CARRELAGE MOSAIQUE</b>
<b>SUJET Epreuve E2</b>	Coefficient ; 7	<b>Etude de réalisation et mise en œuvre</b>
<b>BREVET PROFESSIONNEL</b>	<b>Session 2002</b>	Page 7 / 13

## DESCRIPTIF DES TRAVAUX

### Revêtement de sol :

**Zone A :** Revêtement en grès cérame porcelainé 20 X 20 , réalisé en pose scellée .  
( appareillage tapis en diagonal en carreaux entiers et bordure de largeur inférieure à un demi carreau ).

**C :** Plinthe à recouvrement ou ( à talon ) et pièces d'angles assorties au Revêtement de sol

**Zone B :** Revêtement en grès cérame **antidérapant** 20 X 20 réalisé en pose scellée  
( appareillage droit )

**D :** Plinthe à gorge assortie au revêtement de sol .

### Revêtement mural :

**E** -Baguette de finition d'angle ¼ de rond ( couleur vert )

**F** -Faïence 20 X 25 **vert** , pose droite .

**G** -Faïence 20 X 25 **vert et blanc** , pose droite en damier

**H** -Frise 6 X 20 **vert – bleu**, pose droite en joint

**I** - Faïence 20 X 25 **blanc** , pose en diagonale

**J** - Faïence 20 X 25 **blanc** , pose droite sur support circulaire

**K** - Chiffres 02 réalisés en faïence suivant gabarit sur papier fourni ( à découper )  
Carreau blanc incrusté dans le carreau vert .

*Le revêtement de faïence sera implanté suivant l'axe du mur repéré I du fond de cabine ( joint axé)*

*L'ensemble du revêtement de faïence réalisé en pose collée avec une colle en pâte et jointoyé au mortier de joint bleu .*

Groupement Inter Académique	Durée 20 h	Spécialité : <b>CARRELAGE MOSAIQUE</b>	
<b>SUJET</b> Epreuve <b>E2</b>	<b>Coefficient</b> : 7	<b>Etude de réalisation et mise en oeuvre</b>	
<b>BREVET PROFESSIONNEL</b>	<b>Session</b> : 2002		Page : 8 / 13

## DEROULEMENT DES TRAVAUX

### Temps d'exécution conseillé :

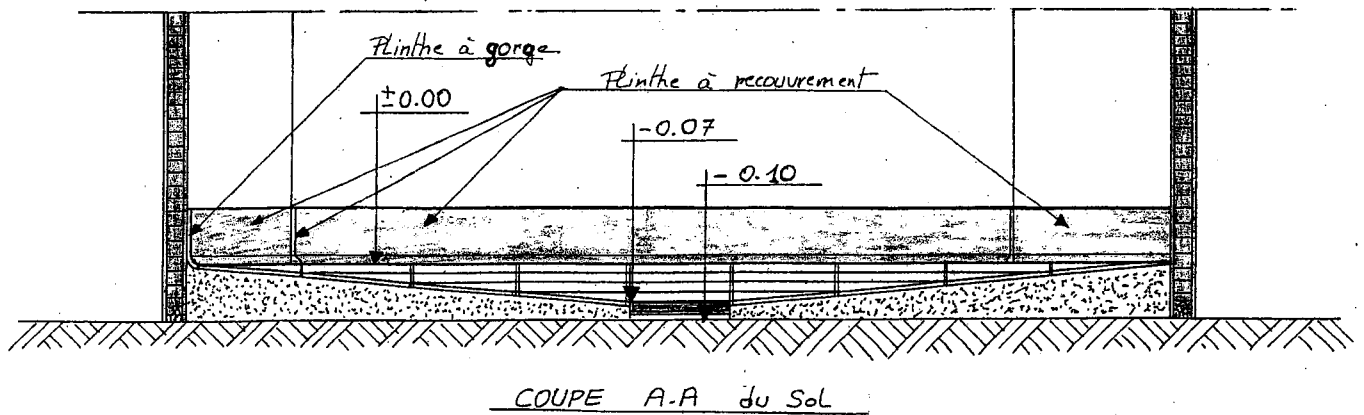
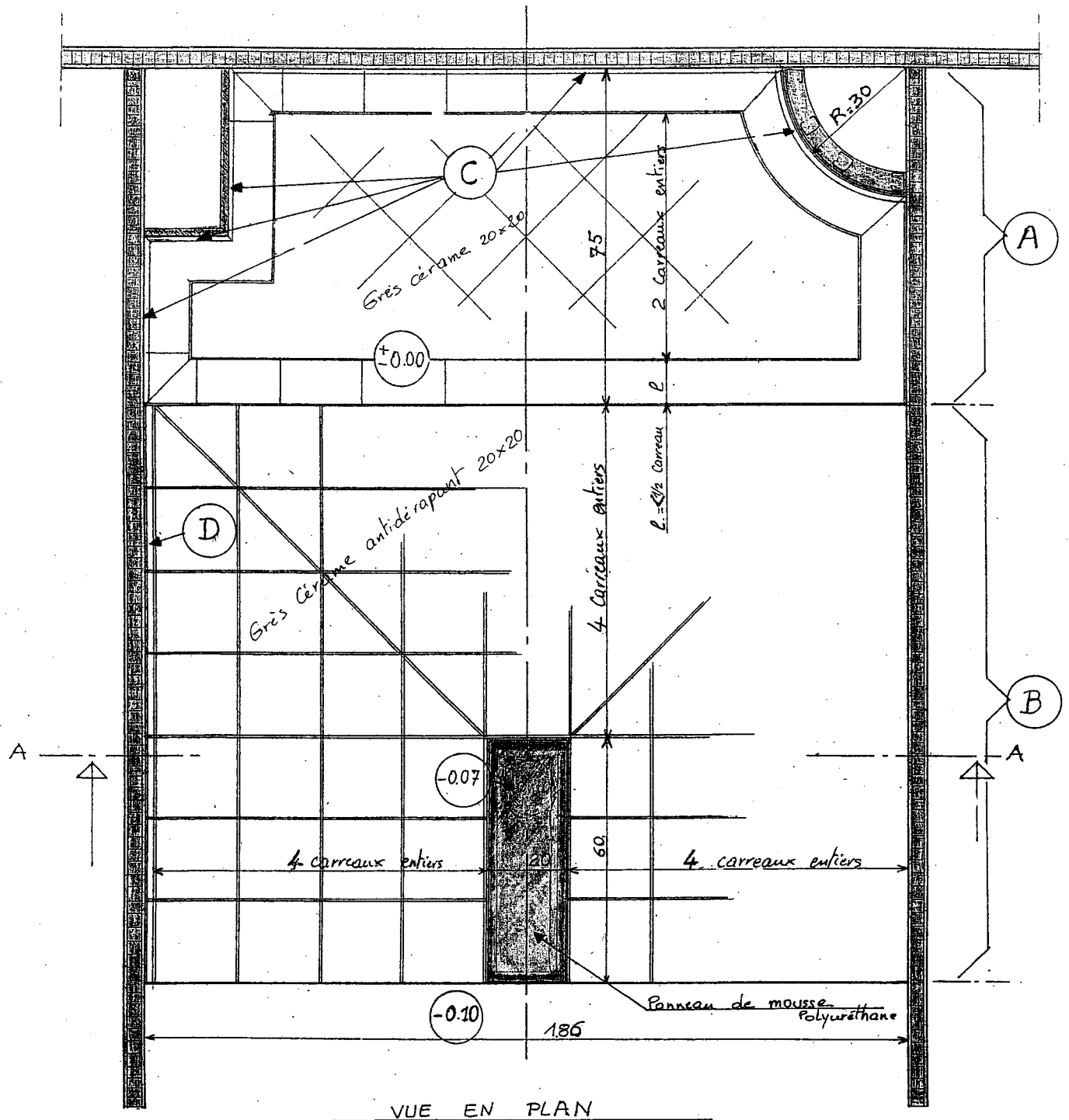
<b>1<sup>er</sup> JOUR</b>	<b>7 h 30</b>	<ul style="list-style-type: none"><li>- Décodage du sujet</li><li>- Réalisation de la zone A</li><li>- Préparation de la zone B</li><li>- Préparation du revêtement mural</li></ul>
<b>2<sup>eme</sup> JOUR</b>	<b>7 h 30</b>	<ul style="list-style-type: none"><li>- Réalisation de la zone B</li><li>- Jointoiement de la zone A</li><li>- Préparation, implantation du revêtement mural</li><li>- Pose du revêtement mural</li></ul>
<b>3<sup>ème</sup> JOUR</b>	<b>5 h 00</b>	<ul style="list-style-type: none"><li>- Pose du revêtement mural</li><li>- Jointoiement de faïence</li><li>- Finition</li><li>- Nettoyage</li></ul>

### NOTE AUX CANDIDATS

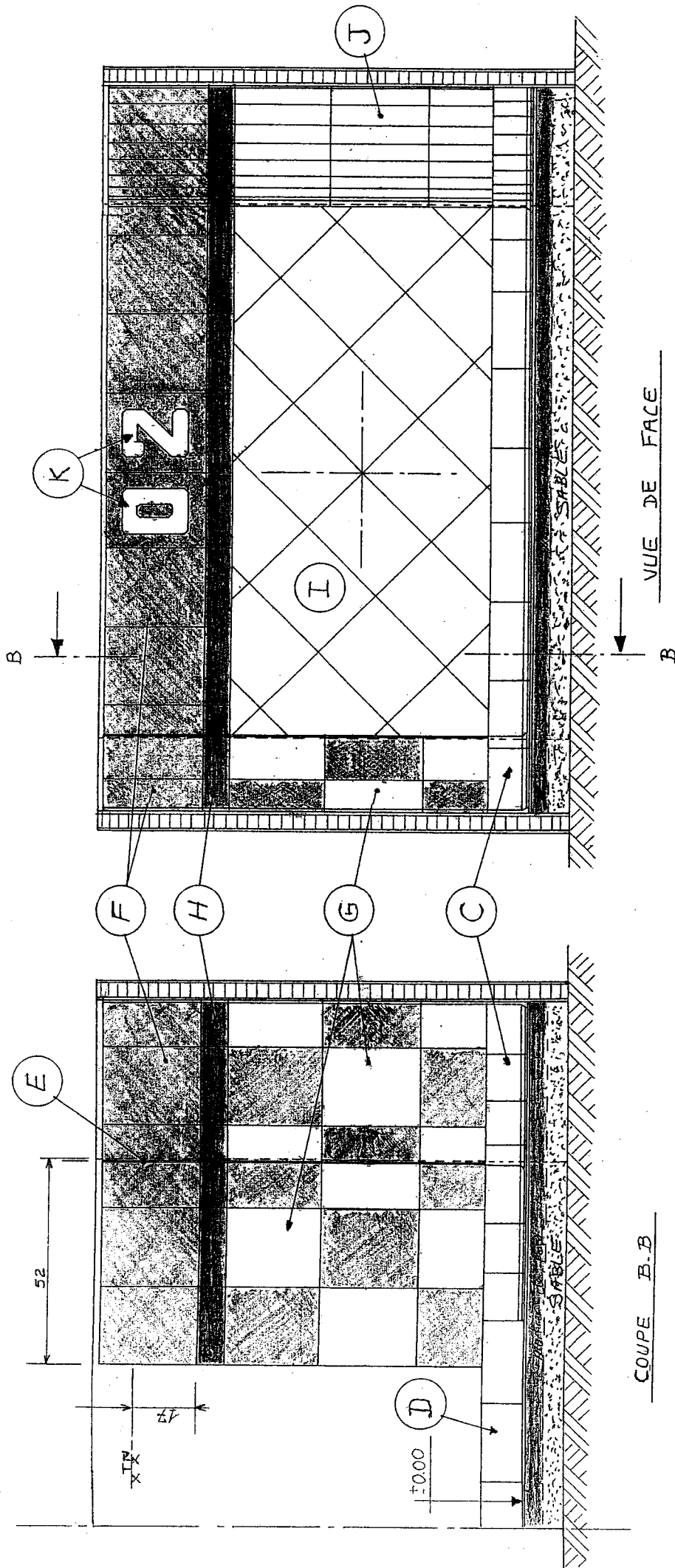
Tenue de travail (pantalon ou cote ) correcte et **propre** et chaussures de sécurité **exigées**

**Interdiction** de fumer dans les locaux

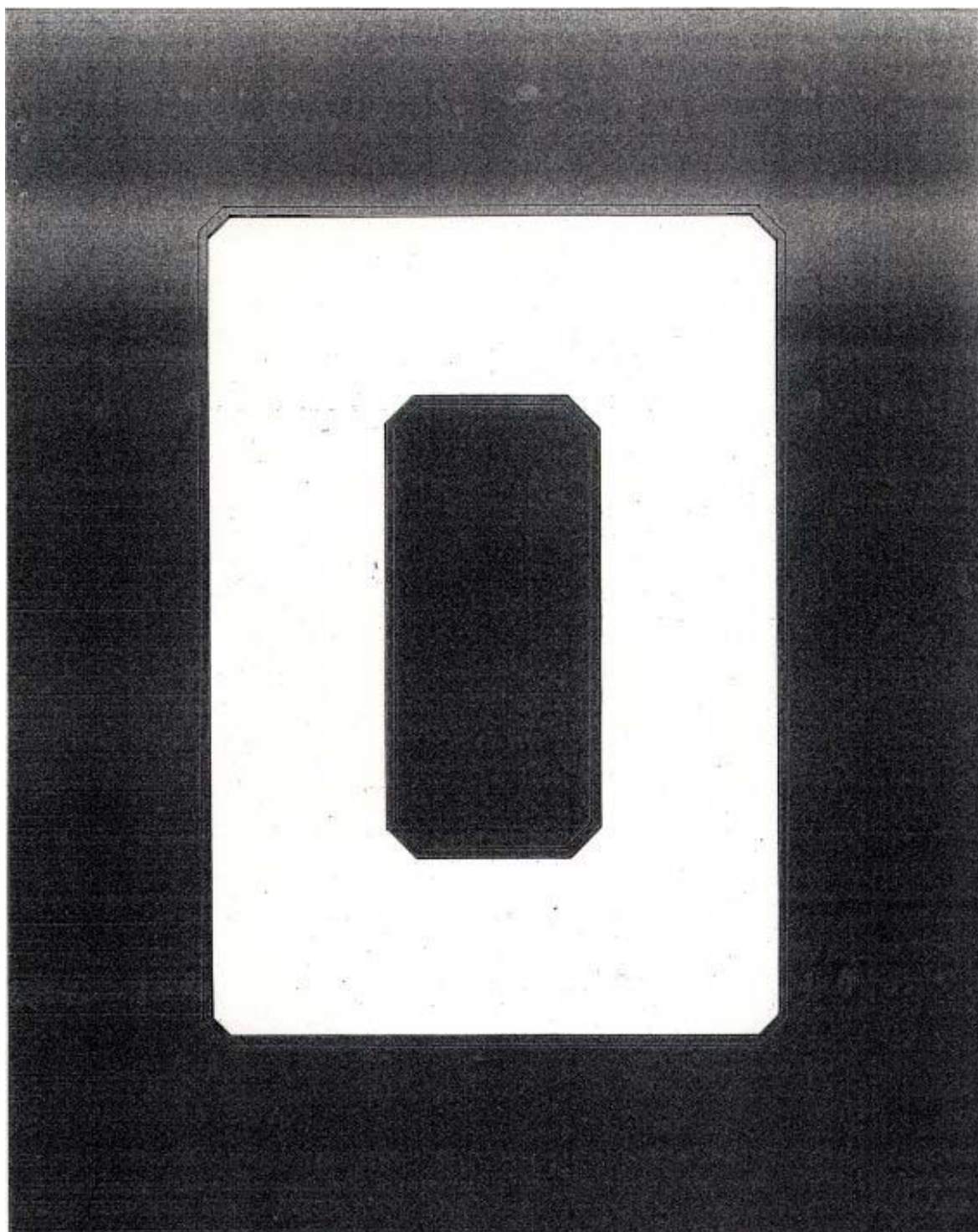
Groupement Inter Académique	Durée 20 h	Spécialité : <b>CARRELAGE MOSAIQUE</b>	
<b>SUJET</b> Epreuve <b>E2</b>	Coefficient : 7	Etude de réalisation et mise en oeuvre	
<b>BREVET PROFESSIONNEL</b>	Session : 2002		Page : 9 / 13



Groupement Inter Académique	Durée 20 h	Spécialité : CARRELAGE MOSAIQUE	
SUJET Epreuve E2	Coefficient : 7	Etude de réalisation et mise en oeuvre	
BREVET PROFESSIONNEL	Session : 2002		Page : 10 / 13



Groupement Inter Académique	Durée 20 h	Spécialité : CARRELAGE MOSAIQUE
SUJET Epreuve E2	Coefficient : 7	Etude de réalisation et mise en oeuvre
BREVET PROFESSIONNEL	Session : 2002	Page : 4 / 13



Groupement Inter Académique	Durée : 20 h	Spécialité : CARRELAGE MOSAÏQUE
Sujet Epreuve E2	Coefficient : 7	Etude de réalisation et mise en œuvre
BREVET PROFESSIONNEL	Session : 2002	Page : 12/13



Groupement Inter Académique	Durée : 20 h	Spécialité : CARRELAGE MOSAÏQUE
Sujet Epreuve E2	Coefficient : 7	Etude de réalisation et mise en œuvre
BREVET PROFESSIONNEL	Session : 2002	Page : 13/13

Copyright © 2026 FormaV. Tous droits réservés.

Ce document a été élaboré par FormaV® avec le plus grand soin afin d'accompagner chaque apprenant vers la réussite de ses examens. Son contenu (textes, graphiques, méthodologies, tableaux, exercices, concepts, mises en forme) constitue une œuvre protégée par le droit d'auteur.

Toute copie, partage, reproduction, diffusion ou mise à disposition, même partielle, gratuite ou payante, est strictement interdite sans accord préalable et écrit de FormaV®, conformément aux articles L.111-1 et suivants du Code de la propriété intellectuelle. Dans une logique anti-plagiat, FormaV® se réserve le droit de vérifier toute utilisation illicite, y compris sur les plateformes en ligne ou sites tiers.

En utilisant ce document, vous vous engagez à respecter ces règles et à préserver l'intégrité du travail fourni. La consultation de ce document est strictement personnelle.

Merci de respecter le travail accompli afin de permettre la création continue de ressources pédagogiques fiables et accessibles.