



Ce document a été mis en ligne par l'organisme [FormaV](#)®

Toute reproduction, représentation ou diffusion, même partielle, sans autorisation préalable, est strictement interdite.

Pour en savoir plus sur nos formations disponibles, veuillez visiter :

[www.formav.co/explorer](http://www.formav.co/explorer)

# BP CARRELAGE MOSAÏQUE

SESSION 2017

## E1. Etude, préparation et suivi d'un ouvrage

### DOSSIER TECHNIQUE

Ce dossier comprend 10 pages :

Documents	page
Page de garde	1/10
Plan de masse	2/10
Façade 1	3/10
Façades 2,3 et 4	4/10
Coupe AA	5/10
Coupe BB	6/10
Coupe CC	7/10
Plan rez-de-chaussée	8/10
Extrait plan rez-de-chaussée	9/10
Descriptif des ouvrages	10/10
Descriptif lot carrelage	

Tous les documents sont à rendre en fin d'épreuve.

Le dossier sujet est le dossier réponse.

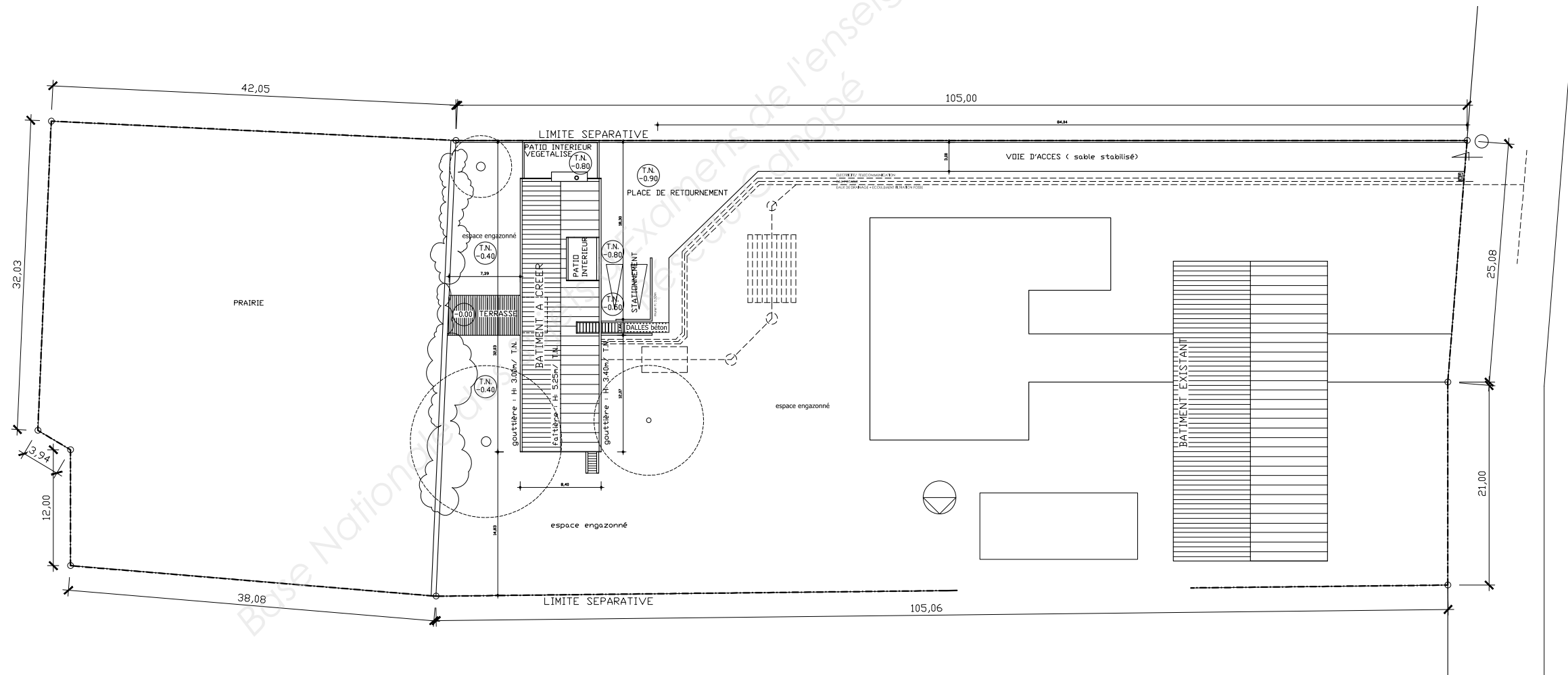
Les documents fournis aux candidats sont constitués de trois dossiers :

<b>DOSSIER SUJET</b>	<b>page DS 1/11 à DS 11/11</b>
<b>DOSSIER TECHNIQUE</b>	<b>page DT 1/10 à DT 10/10</b>
<b>DOSSIER RESSOURCE</b>	<b>page DR 1/7 à DR 7/7</b>

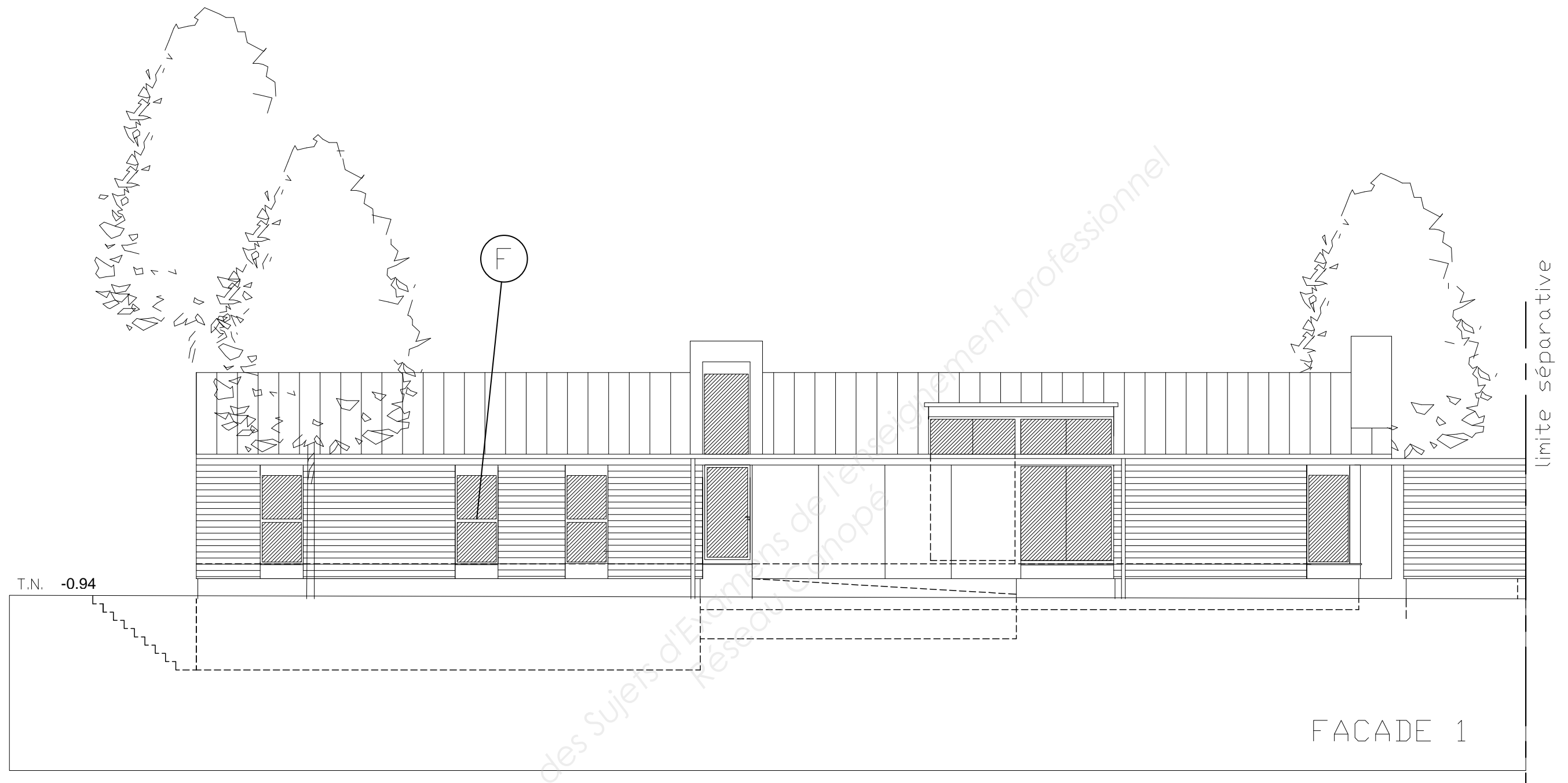
<b>BP CARRELAGE MOSAÏQUE</b>	<b>Session 2017</b>		<b>DOSSIER TECHNIQUE</b>
E1. Etude, préparation et suivi d'un ouvrage	Durée : 4h30	Coefficient : 4	Page DT 1/10



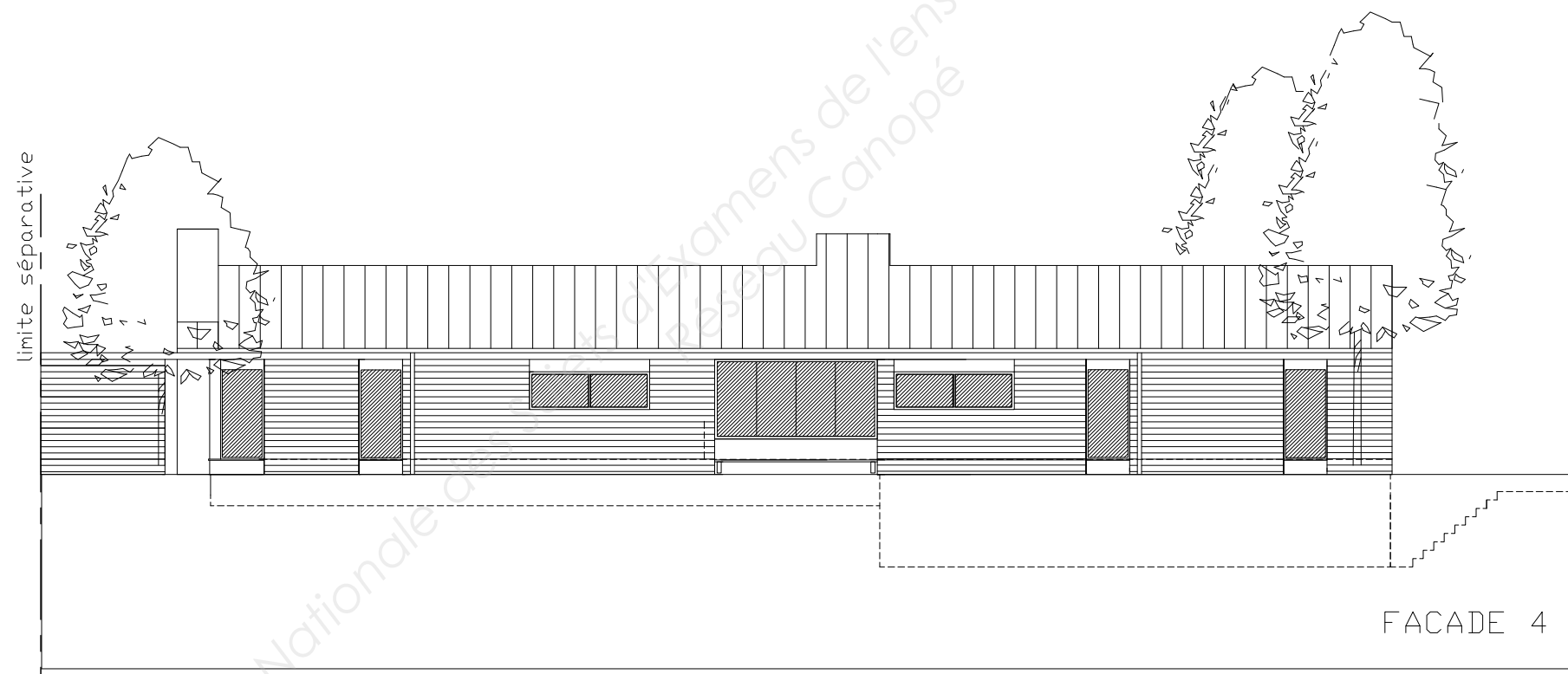
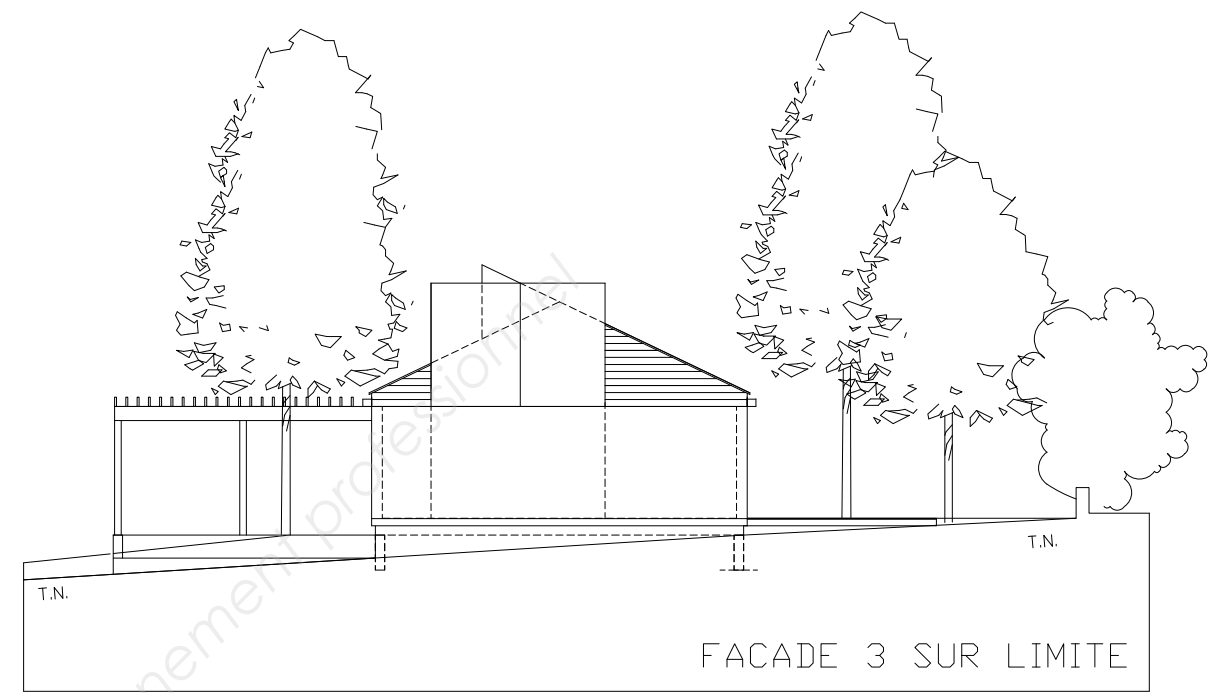
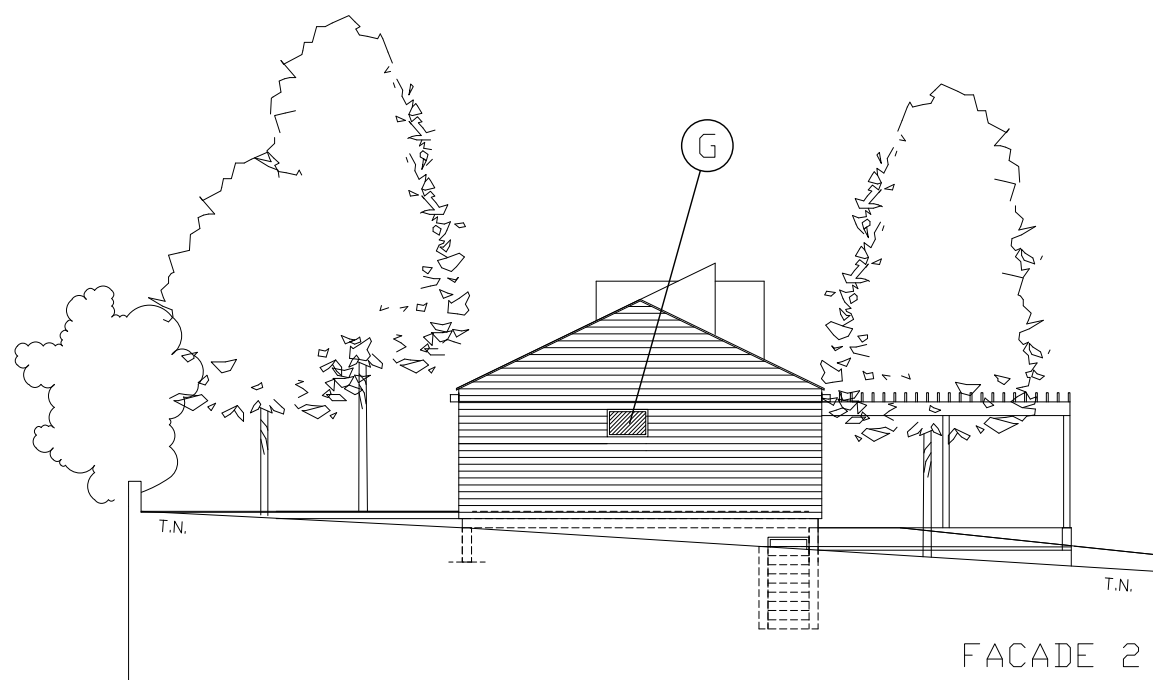
Vue de la façade avant



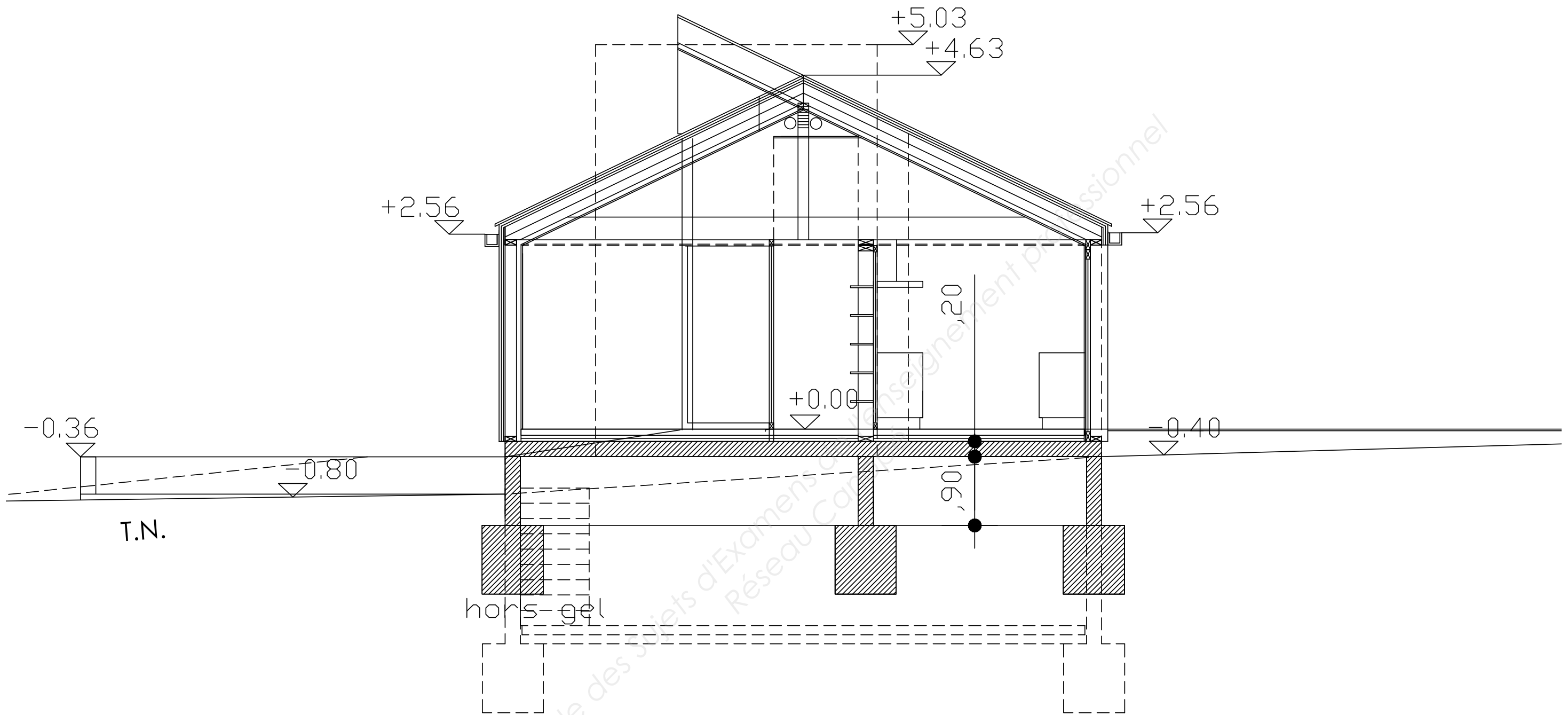
PLAN MASSE Echelle 1 :500



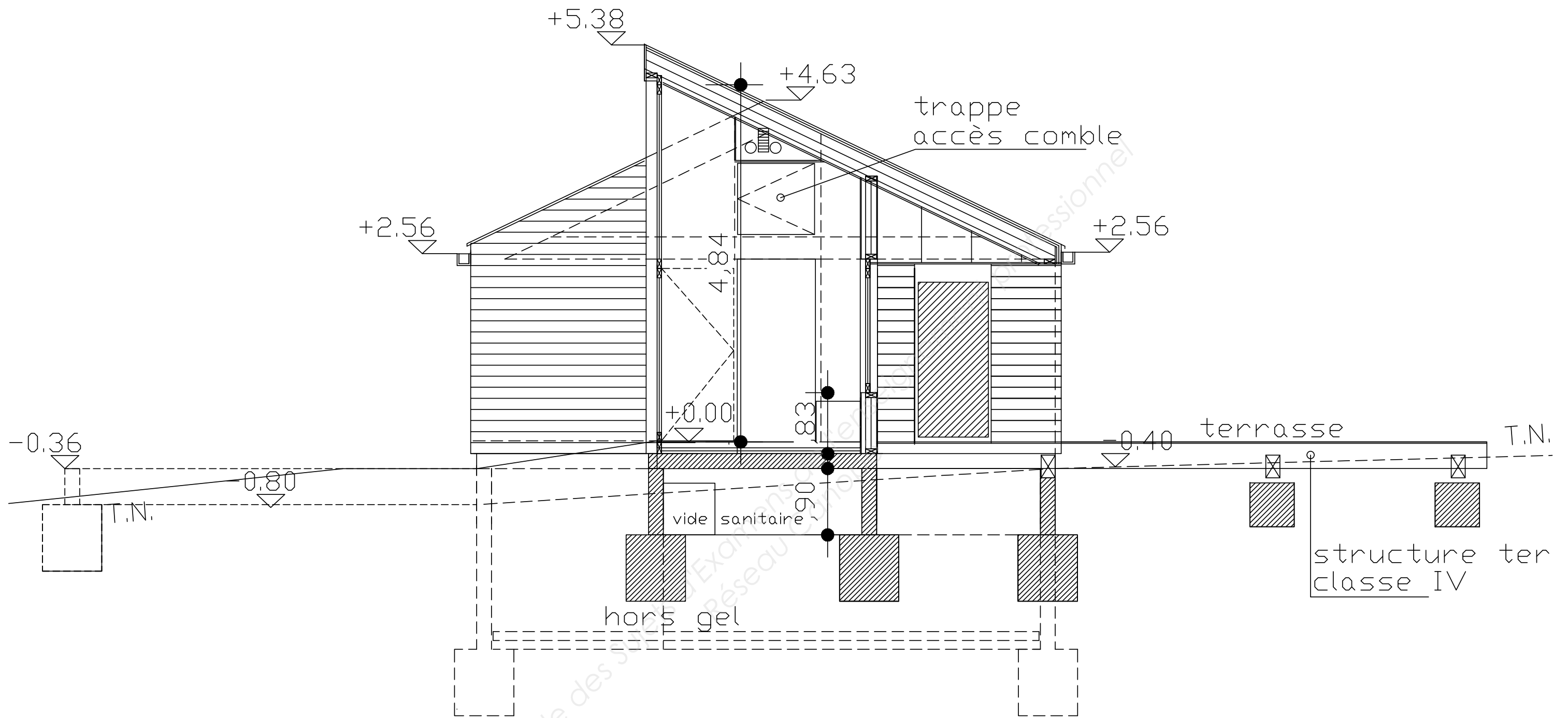
Echelle 1 : 100



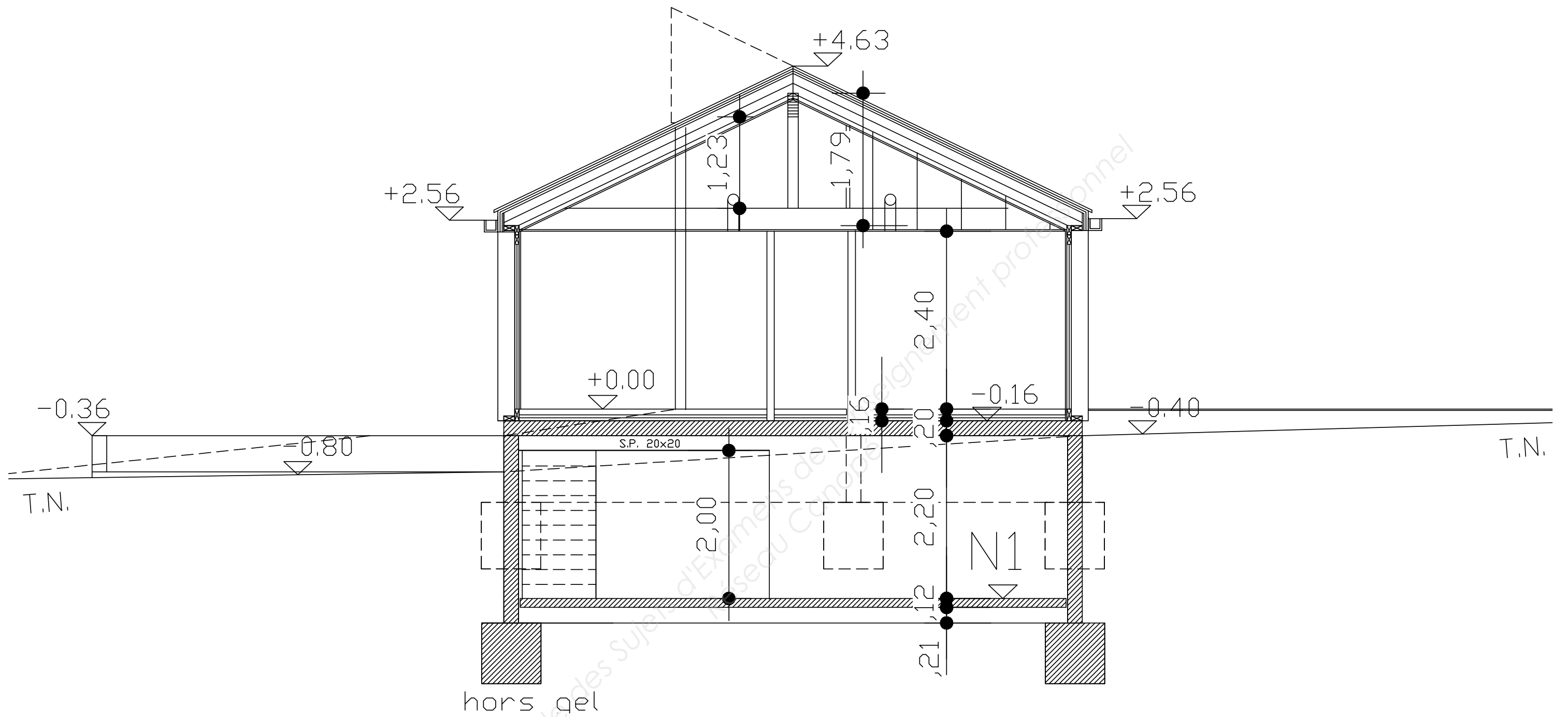
## FACADES Echelle indéterminée



COUPE AA - Echelle 1 : 50

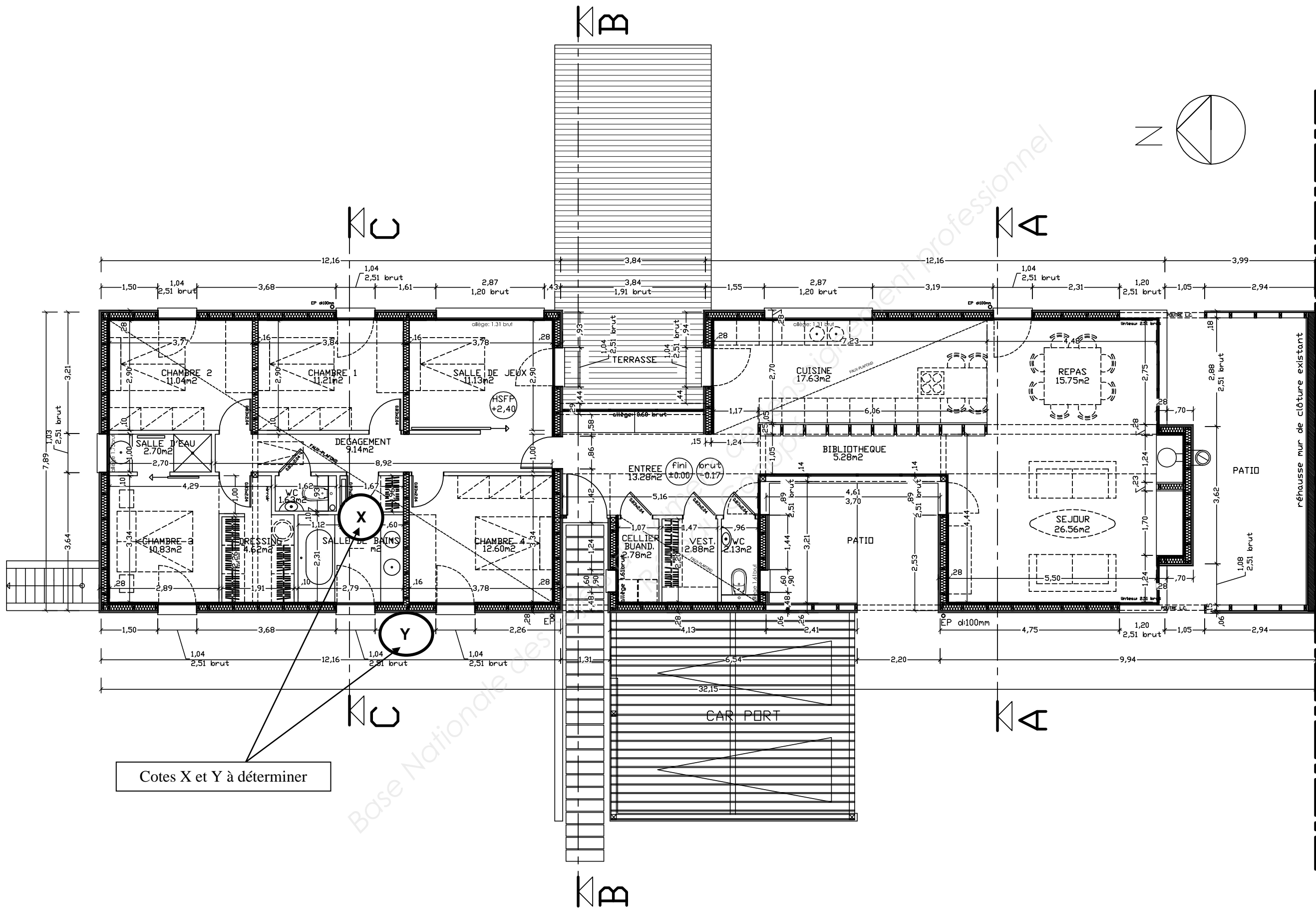


COUPE BB - Echelle 1 : 50



COUPE CC - Echelle 1 : 50

X



limite séparative

réhausse mur de clôture existant

01	ENTREE	13.28
02	WC1	2.13
03	VESTIAIRE	2.88
04	CELLIER/BUAND.	2.78
05	BIBLIOTHEQUE	5.28
06	CUISINE	17.63
07	REPAS	15.75
08	SEJOUR	26.56
09	CHAMBRE PARENTS	12.83
10	DRESSING	4.62
11	WC2	1.63
12	SALLE D'EAU	2.70
13	SALLE DE BAINS	---
14	CHAMBRE 1	11.21
15	CHAMBRE 2	11.04
16	CHAMBRE 3	10.83
17	CHAMBRE 4	12.60
18	SALLE DE JEUX	11.13
19	DEGAGEMENT	9.14

surf. hab. RDC: 170.33 m<sup>2</sup>

Cotes X et Y à déterminer

PLAN REZ-DE-CHAUSSEE - Echelle 1 : 100



## EXTRAITS DU DESCRIPTIF DES OUVRAGES :

Les travaux concernent une habitation neuve en ossature bois sur dalle sur vide sanitaire ou sous-sol partiel.

### Gros-œuvre :

- **semelle filante en béton hydrofugé** dosé à 300kg/m<sup>3</sup>, section 0,60x0,60m.
- **dallages** en béton armé ép.12cm sur hérissonnage ép. 0,20m, armatures, polyane 300 microns.
- **longrine en béton armé hydrofugé** ép. 0,20m.
- **dalles poutrelle/hourdis** 16+4.

### Murs extérieurs :

- **panneaux à ossature bois**
- **bardage de panneau 3 plis mélèze**
- **isolant en ouate de cellulose** type ISOFLOC, injection à sec dans murs.

### Chauffage :

- **PAC air-eau.**
- **isolant thermique** en dalles polyuréthane TMS, résistivité thermique conforme à la Réglementation thermique (RT 2012).
- **ensemble plancher chauffant réversible.**
- **chauffe-eau électrique.**
- **sèche-serviette électrique.**

### Chape :

- chape de ravaillage dosée à 150kg/m<sup>3</sup> sur dalle béton ép. : 30mm.

*Localisation : rez-de-chaussée*

- **chape** armée aux fibres de polypropylène dosée à 350kg de ciment par m<sup>3</sup> pour plancher chauffant réversible, joints de fractionnement conformes au D.T.U., incorporation d'un adjuvant de chape fourni par le chauffagiste, épaisseur moyenne : 65mm

*Localisation : rez-de-chaussée.*

### Cloisonnement intérieur :

- **cloisons** de distribution type PLACOSTIL ép.: **48/98mm** avec plaques de BA 13, le tout sur structure métallique galvanisée.
- **traitement mural des locaux humides à la charge du carreleur.**

*Localisation : salle de bains et salle d'eau.*

## DESCRIPTIF LOT CARRELAGE

### 1. Revêtements de sols.

La pose collée des revêtements de sols durs devra respecter les prescriptions du NF DTU 52.2 P1-1-3 Travaux de bâtiment - Pose collée des revêtements céramiques et assimilés - Pierres naturelles - Partie 1-1-3 : Cahier des clauses techniques types pour les sols intérieurs et extérieurs. Les revêtements devront correspondre au classement UPEC.

Fourniture et pose de carreaux de grès cérame rectifié 60x60 ép :1cm CERDISA SANDSTONE Naturelle Anthracite U4P3E3C2

*Localisation : tous locaux habitables sauf salle de bains, salle d'eau de la chambre3 et WC.*

Fourniture et pose de carreaux de grès cérame rectifié 45x45 ép :1cm CERDISA SANDSTONE Naturelle Grigio U4P4E3C2, pose droite.

*Localisation : salle de bains, salle d'eau de la chambre3 et WC.*

Fourniture et pose de carreaux de grès cérame antidérapant 5x5 CERDISA Sandstone Naturelle U4P3E3C2, pose droite.

*Localisation : bac à douche.*

### 2. Revêtements des murs carrelés

La pose collée des revêtements des murs devra respecter les prescriptions du NF DTU 52.2 P1-1-1 Travaux de bâtiment - Pose collée des revêtements céramiques et assimilés - Pierres naturelles - Partie 1-1-1 : Cahier des clauses techniques types pour les murs intérieurs. L'état des supports devra être adapté à la destination du local.

Fourniture et pose de carreaux de grès cérame 30x60 CERDISA Sandstone Bianco, pose horizontale toute hauteur sur tous supports verticaux.

*Localisation : salle de bains, salle d'eau de la chambre3 et WC.*

Incorporation d'une frise verticale en carreaux de grès cérame 5x5 CERDISA Sandstone Naturelle Anthracite U4P3E3C2.

*Localisation : salle d'eau de la chambre3, selon plan architecte.*

### 3. Ouvrages particuliers

Fourniture et pose de carreaux de grès cérame 5x5 CERDISA Sandstone Bianco U4P3E3C2

*Localisation : supports de baignoire et de vasques de la salle de bains.*

### 4. Traitement des supports

Les murs et sols de salle de bains et salle d'eau devront être revêtus d'un SPEC, d'un SEL ou d'un SEPI.

Copyright © 2026 FormaV. Tous droits réservés.

Ce document a été élaboré par FormaV® avec le plus grand soin afin d'accompagner chaque apprenant vers la réussite de ses examens. Son contenu (textes, graphiques, méthodologies, tableaux, exercices, concepts, mises en forme) constitue une œuvre protégée par le droit d'auteur.

Toute copie, partage, reproduction, diffusion ou mise à disposition, même partielle, gratuite ou payante, est strictement interdite sans accord préalable et écrit de FormaV®, conformément aux articles L.111-1 et suivants du Code de la propriété intellectuelle. Dans une logique anti-plagiat, FormaV® se réserve le droit de vérifier toute utilisation illicite, y compris sur les plateformes en ligne ou sites tiers.

En utilisant ce document, vous vous engagez à respecter ces règles et à préserver l'intégrité du travail fourni. La consultation de ce document est strictement personnelle.

Merci de respecter le travail accompli afin de permettre la création continue de ressources pédagogiques fiables et accessibles.