



Ce document a été mis en ligne par l'organisme [FormaV](#)®

Toute reproduction, représentation ou diffusion, même partielle, sans autorisation préalable, est strictement interdite.

Pour en savoir plus sur nos formations disponibles, veuillez visiter :

[www.formav.co/explorer](http://www.formav.co/explorer)



SERVICES CULTURE ÉDITIONS  
RESSOURCES POUR  
L'ÉDUCATION NATIONALE

**Ce document a été numérisé par le CRDP de Rennes**

**pour la**

**Base Nationale des Sujets d'Examens de l'enseignement  
professionnel**

Ce fichier numérique ne peut être reproduit, représenté, adapté ou traduit sans autorisation.

# BREVET PROFESSIONNEL CARRELAGE MOSAÏQUE

## EPREUVE E1

### PREPARATION ET SUIVI D'UN OUVRAGE

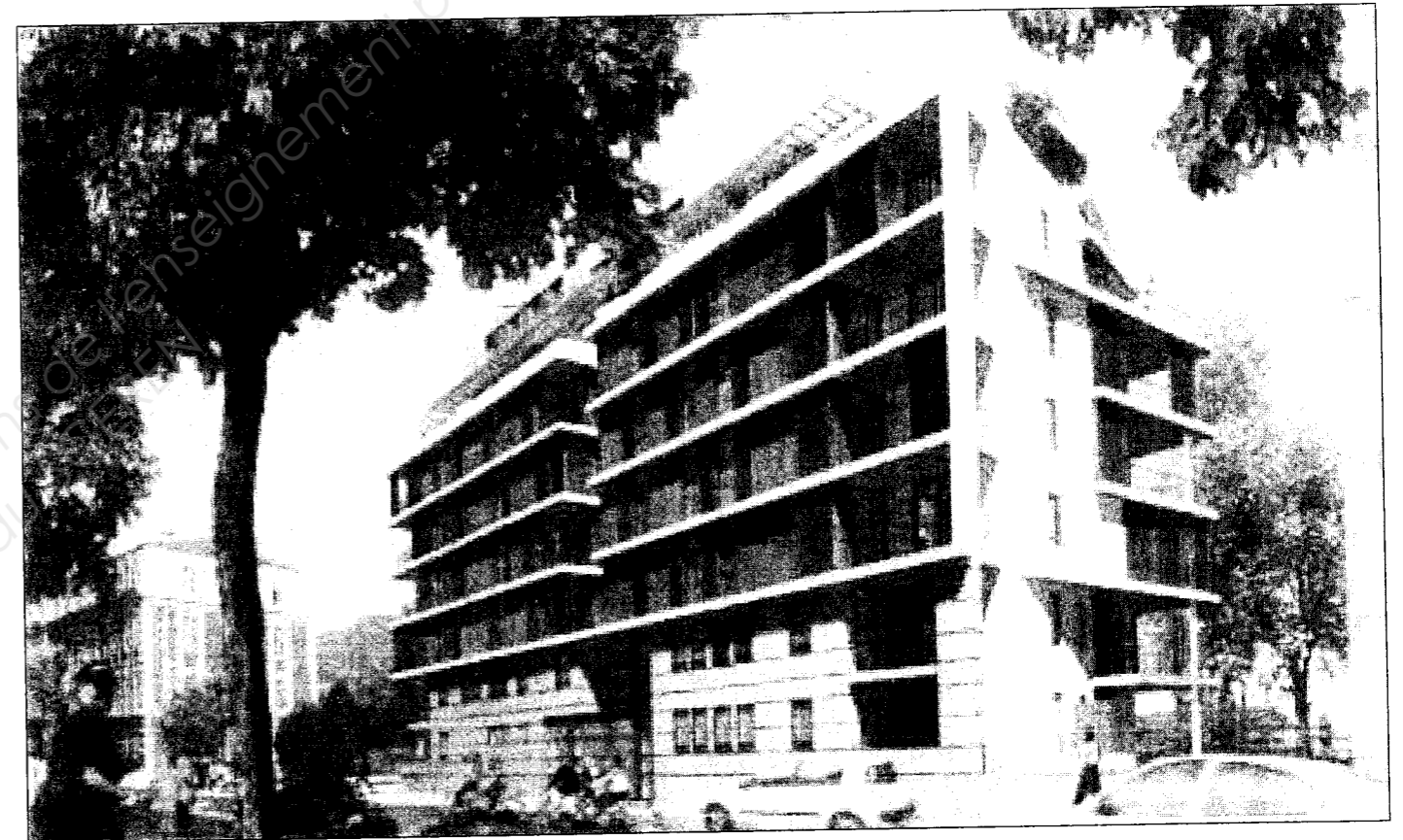
DUREE : 4 H 30

L'ensemble de ce dossier comprend :

- VUES FACADES. Pages 2 à 5 / 16
- COUPE TRANSVERSALE. Page 6 / 16
- COUPES HORIZONTALES. Pages 7 à 12 / 16
- CCTP PLATRERIE – CLOISONS SECHES. Page 13 / 16
- CCTP SOLS DURS – FAIENCES. Pages 13 à 16 / 16

## DOSSIER TECHNIQUE

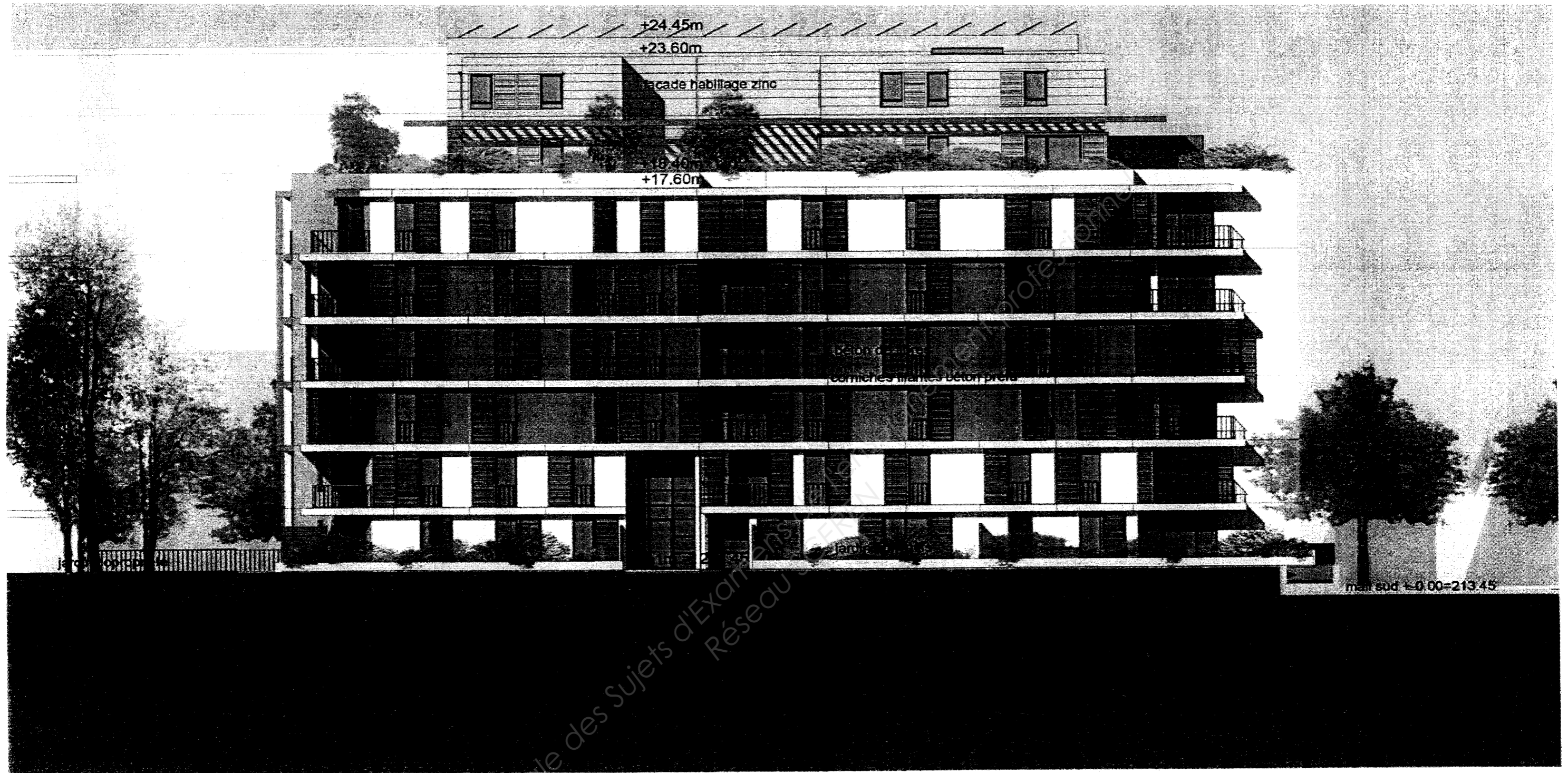
### Immeuble le Matisse



CODE EPREUVE : XXXXXX		EXAMEN : BP	SPECIALITE : CARRELAGE MOSAÏQUE	
SESSION 2010	Dossier technique	EPREUVE : E1 PREPARATION ET SUIVI D'UN OUVRAGE		Calculatrice autorisée : OUI
Durée : 4 h30		Coefficient : 4	N° sujet : 01 ZM 08	Page : 1 / 16



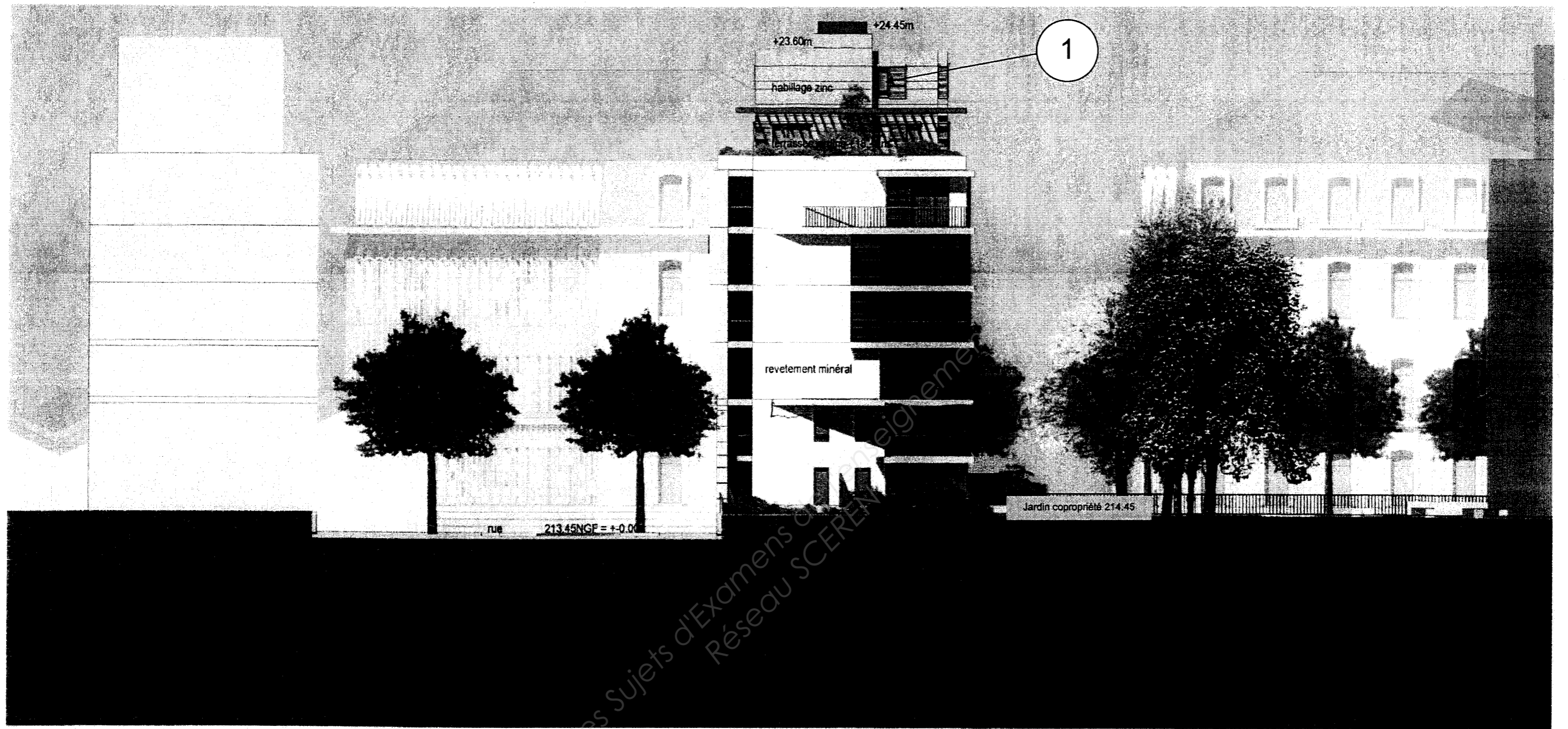
FACADE A SUR RUE



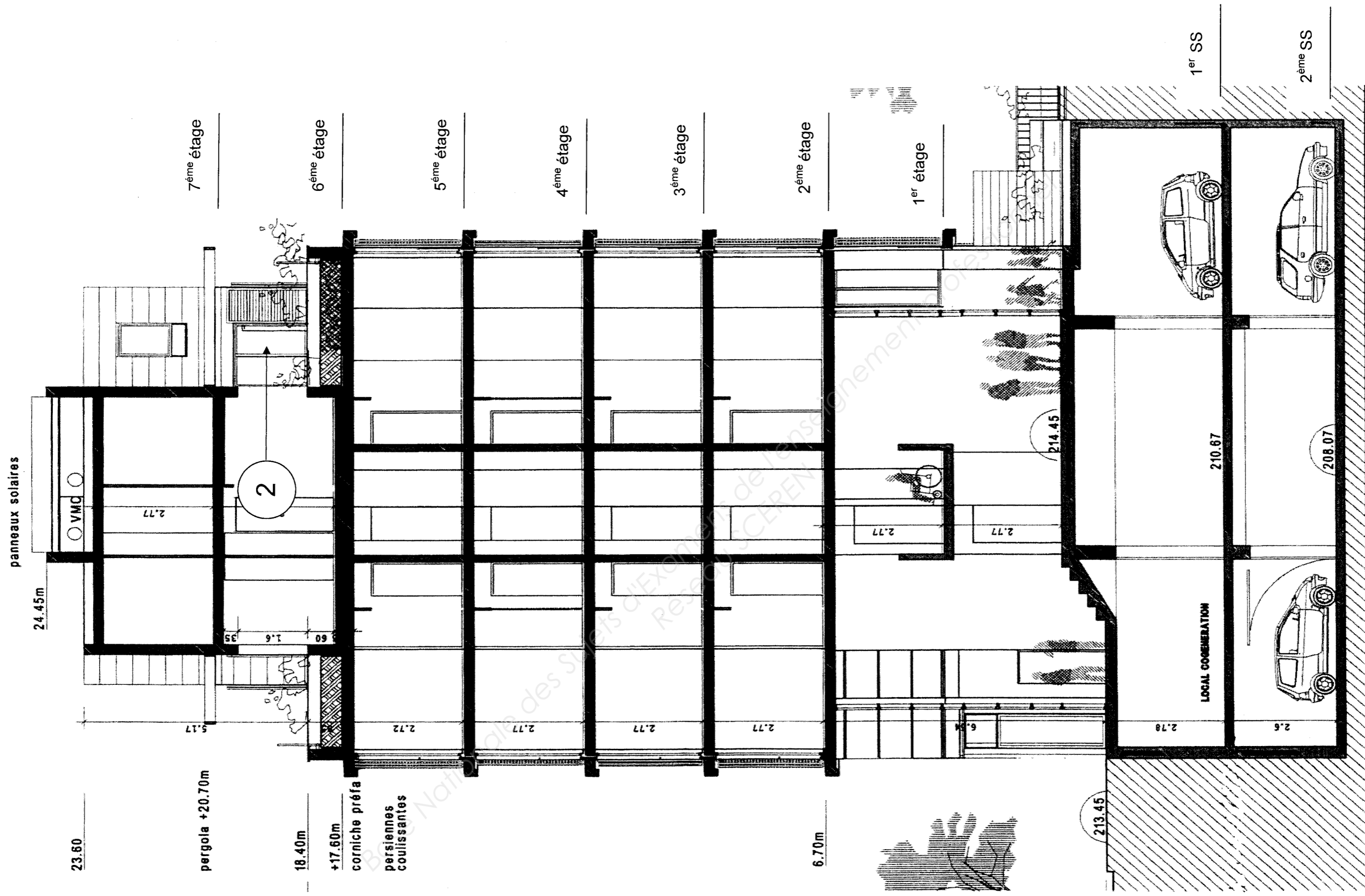
FACADE B SUR JARDIN INTERIEUR 1 / 200<sup>ème</sup>



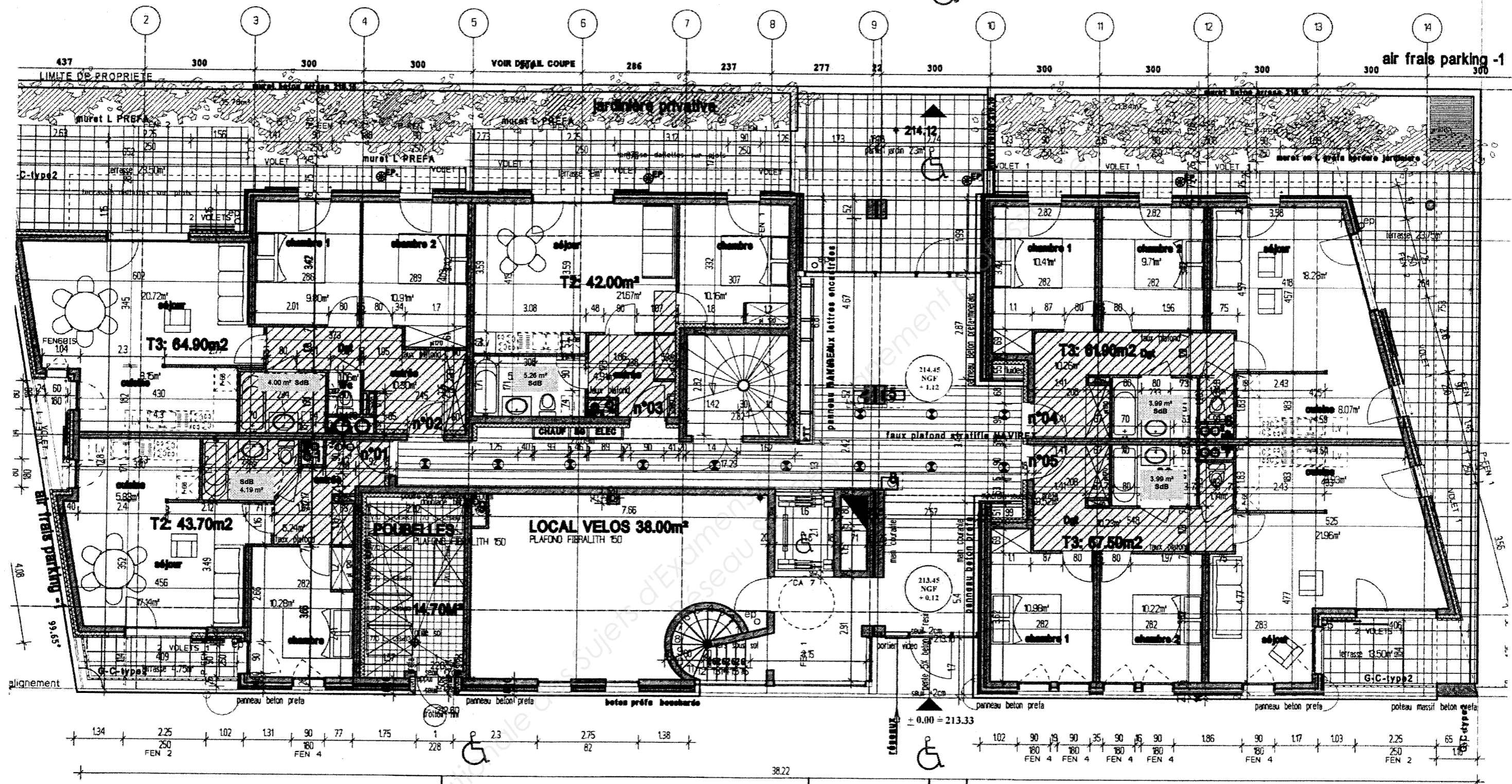
FACADE C SUR MAIL 1 / 200<sup>ème</sup>



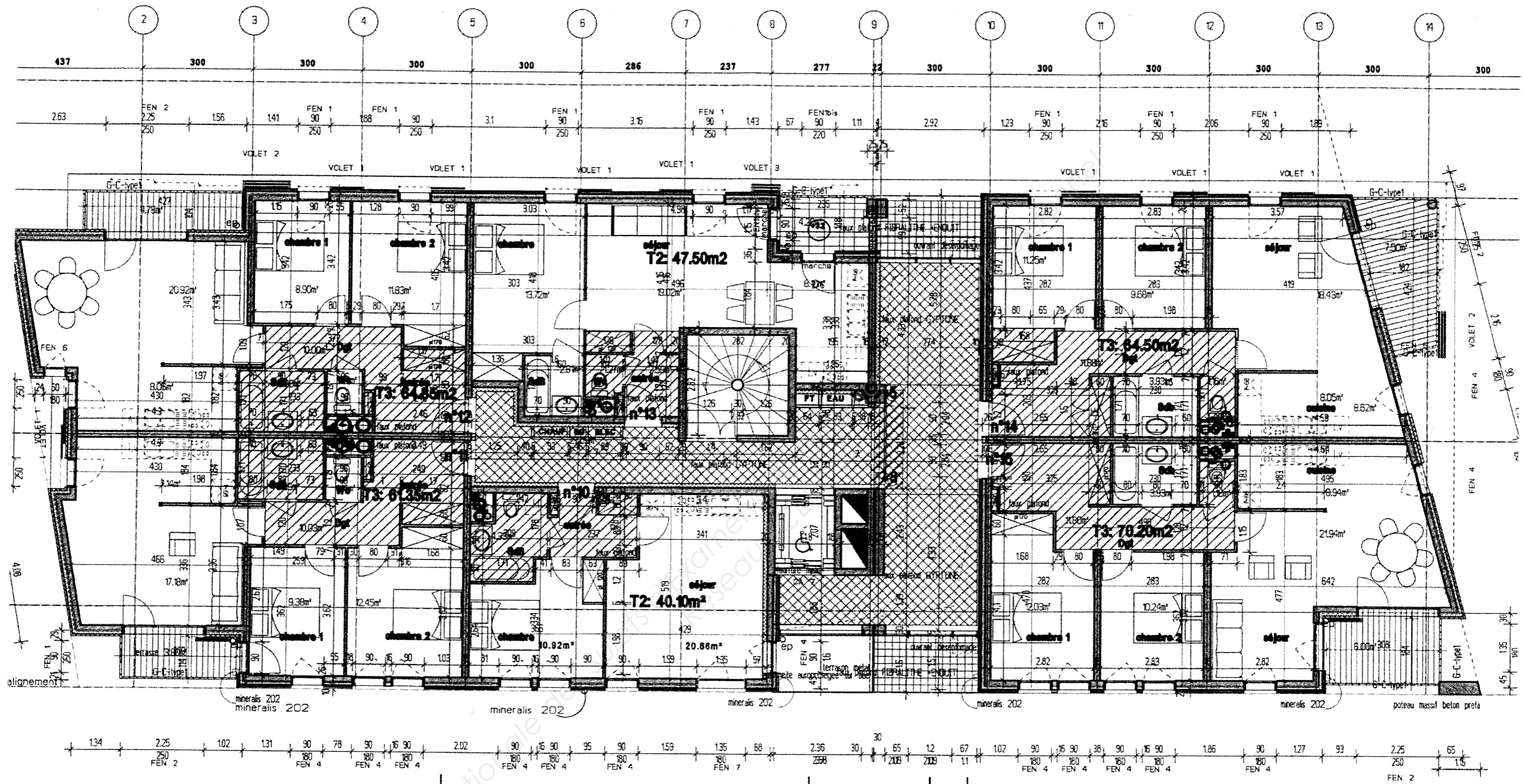
FACADE D SUR CESURE 1 / 200<sup>ème</sup>



COUPE TRANSVERSALE 1 / 100<sup>ème</sup>

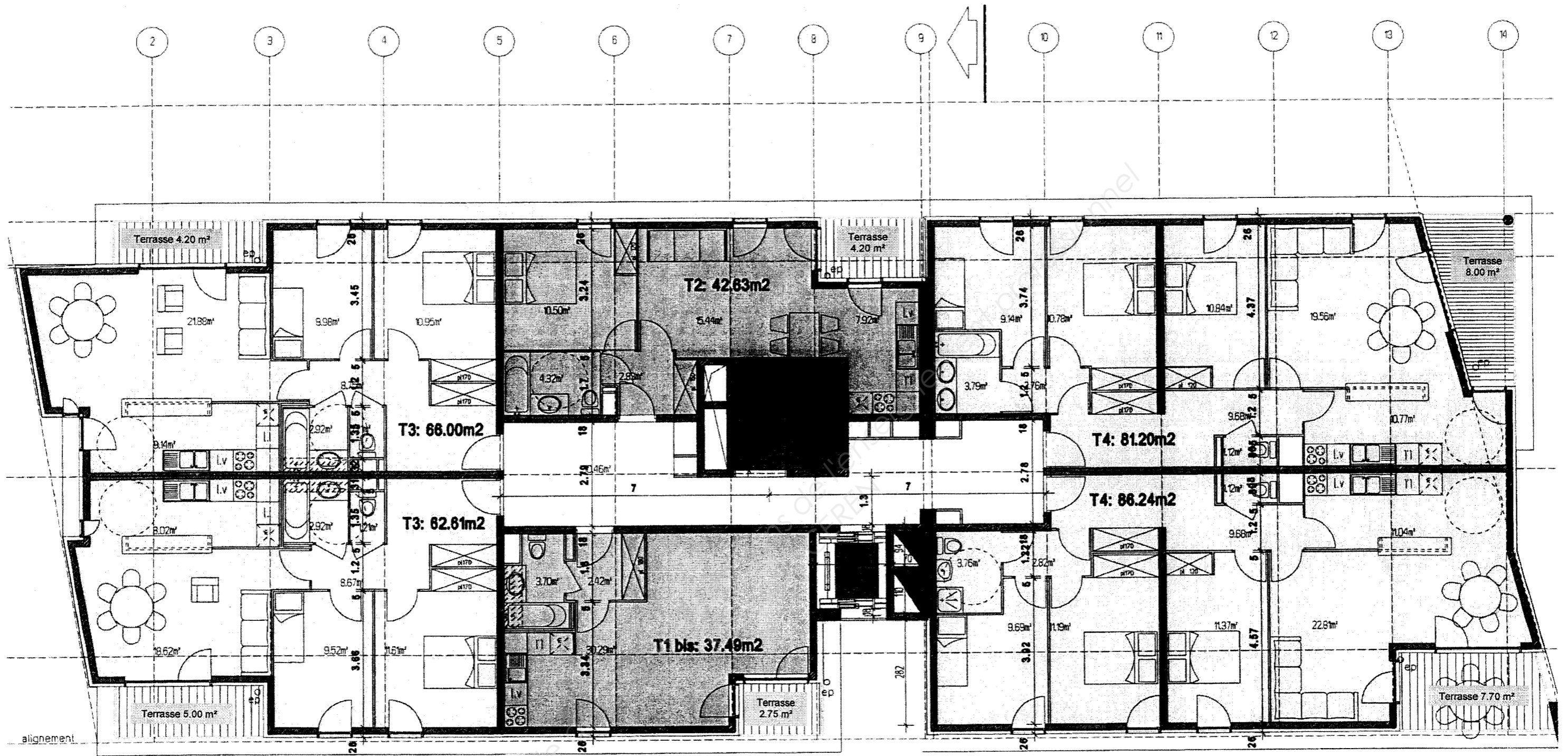


**PLAN REZ DE CHAUSSEE 1/ 100°**



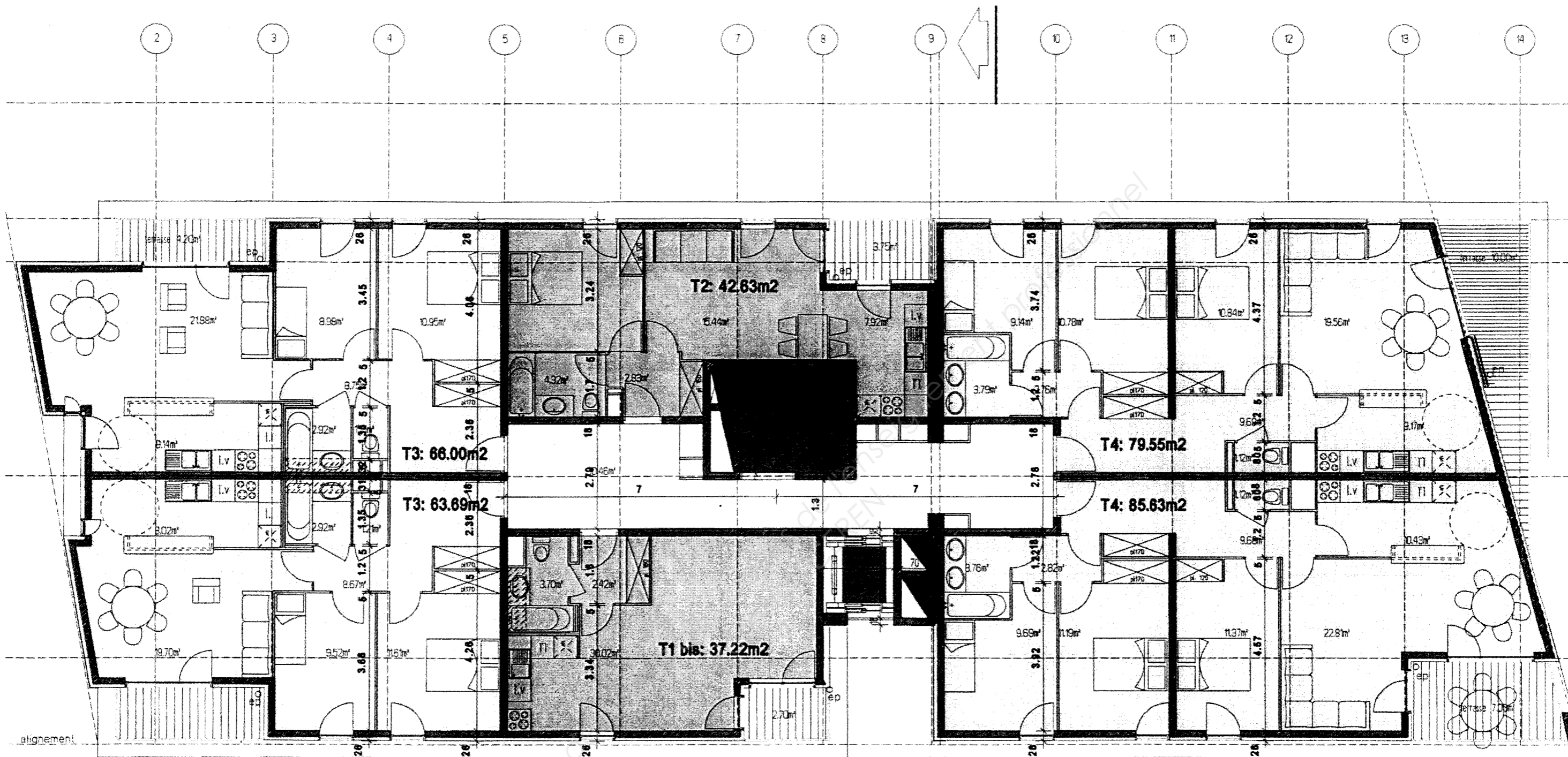
# PLAN 1er ETAGE

1/ 100°



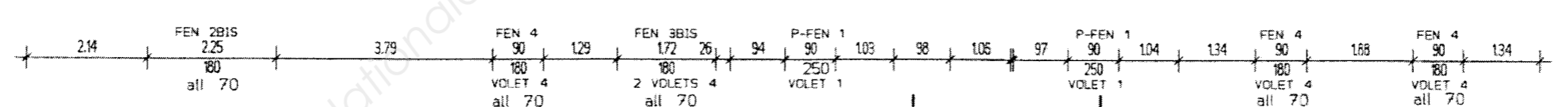
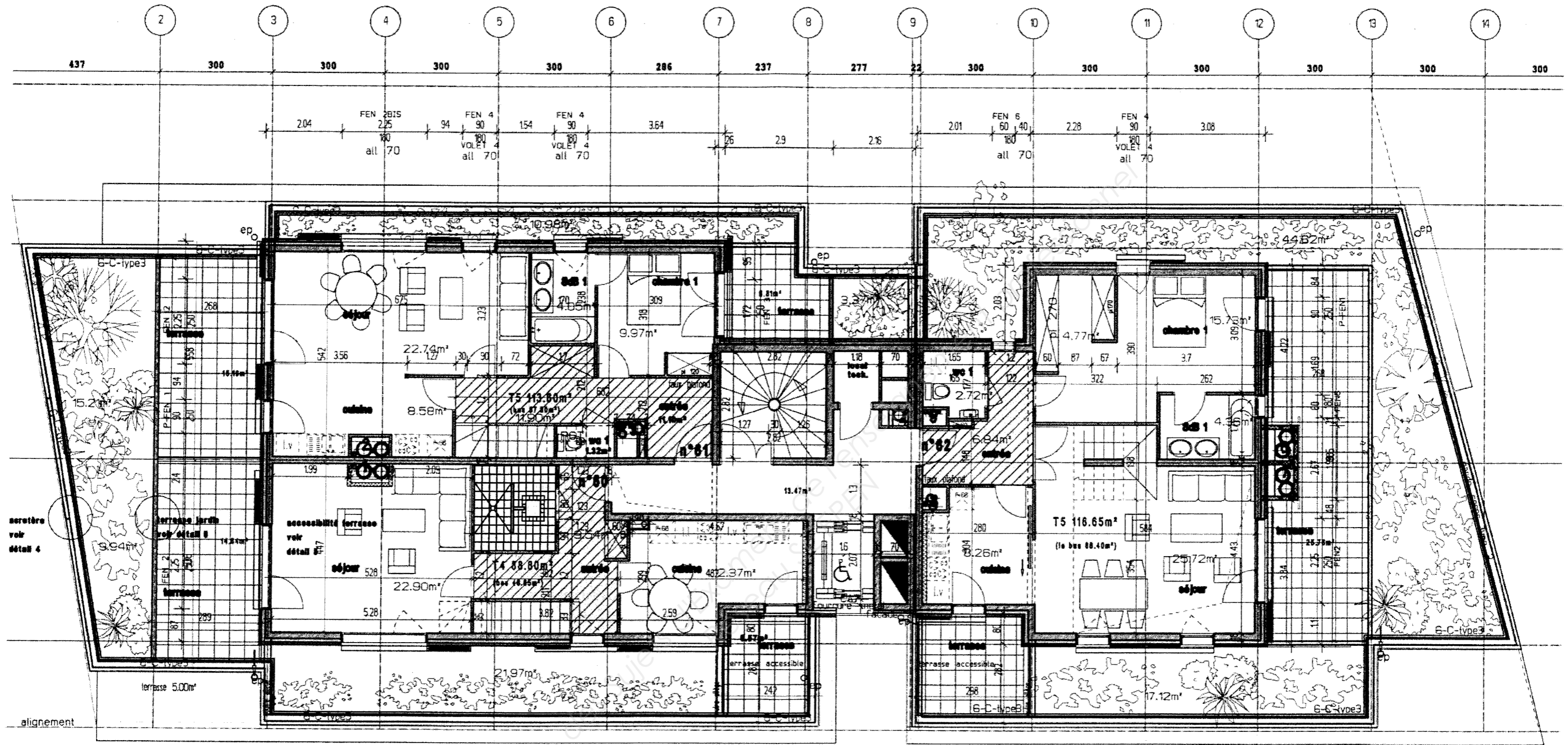
# PLAN DES NIVEAUX 2-3-4

ECHELLE 1/100°



# PLAN DU NIVEAU 5

1/100°



# PLAN DU NIVEAU 6

1/100°



## LOT 05 : PLATRERIE-CLOISONS SECHES.

### A – DESCRIPTION DES OUVRAGES

#### 1 Cloisons de distribution en plaques de plâtre sur ossature métallique

Fourniture et pose de cloisons de distribution en plaques de plâtre sur ossatures métallique délimitant un vide de construction comprenant :

- 2 parements constitués de BA13.
- Mise en œuvre d'une feuille de plaque de plâtre cartonné placomarine BA13 type M1 hydrofugée, 2 bords amincis. Permet de réaliser une cloison résistante à l'humidité, dans les salles de bains.
- Ossature métallique périphérique, et montants intermédiaires simples (M48)
- Accessoires d'assemblage (rails, montants, vis, pointes, etc...)
- Renforts bois incorporés dans les panneaux lors du montage au droit des appareils sanitaires ou autres.
- Protection en pied pour toutes pièces humides par un feutre bituminé ou par un polyane de 100 microns avec relevé dépassant de 2 cm minimum le sol fini.
- Traitement des joints entre plaques selon la technique et avec des produits PLACOPLATRE (bandes et joints)
- Etanchéité au sol par joint mastic acrylique.
- Mise en œuvre conforme à l'avis technique PLACOPLATRE.

## LOT 07 : SOLS DURS - FAÏENCES

### SOMMAIRES

#### 07 SOLS DURS – FAÏNCES

##### A GENERALITES

- 0.01 DEFINITION DE L'OPERATION
- 0.02 PROCEDURE DE CONSULTATION
- 0.03 OFFRE DES ENTREPRISES
- 0.04 CONNAISSANCES DES DEVIS DESCRIPTIF
- 0.05 CONNAISSANCE DES LIEUX
- 0.06 ETENDUE DE LA PRESTATION
- 0.07 HYGIENE ET SECURITE DU TRAVAIL
- 0.08 NORMES ET REGLEMENTS

##### B DESCRIPTION DES OUVRAGES

- 1 REVETEMENT CARRELAGE EN GRES SCELLE.
- 2 REVETEMENT CARRELAGE EN GRES COLLE.
- 3 PLINTHE EN CARRELAGE.
- 4 CHAPE.
- 5 SOUS COUCHE D'ETANCHEITE.
- 6 REVETEMENT VERTICAL EN FAIENCE.
- 7 HABILLAGE DE BAIGNOIRE.

## **B – DESCRIPTION DES OUVRAGES**

### **CARRELAGES SCELLES :**

#### **1 REVETEMENT CARRELAGE EN GRES SCELLE**

Nettoyage, ragréage des manques.  
Pose de carrelage au mortier de ciment, marque sous avis technique.  
Couleur au choix de l'architecte et du maître d'ouvrage, dans la gamme du Fournisseur.  
Joints au ciment et sable fin.  
Découpage à la demande.  
Mise en place de joints de fractionnements et périphérique selon règlement DTU.  
Mise en place d'un isolant phonique sous la chape.  
Protection et nettoyage avant réception.

**1.01** Carreaux en grès émaillé  
Format 35 x 35 t. Série **MONTMARTRE** Pose droite.

Classement UPEC : selon tableau.

**Localisation :**

**L'ensemble des sols des appartements sauf salles de bains.**

**1.02** Carreaux en grès cérame.  
Format 40 X 40. Série **LES GROS GRAINS**. Pose droite.  
Classement UPEC : selon tableau.

**Localisation :**

**L'ensemble des sols des couloirs, sauf niveau 214.45.**

### **CARRELAGES COLLES :**

#### **2 REVETEMENT CARRELAGE EN GRES COLLE**

Nettoyage, ragréage des manques.  
Pose de carrelage au mortier-colle de ciment, marque sous avis technique.  
Couleur au choix de l'architecte et du maître d'ouvrage, dans la gamme du Fournisseur.  
Joints au ciment et sable fin.  
Découpage à la demande.  
Mise en place de joints de dilatations, fractionnements et périphériques selon règlement DTU.  
Mise en place d'un isolant phonique sous carrelage.  
Protection et nettoyage avant réception.

**2.01** Carreaux en grès cérame.  
Format 40 X 40. Série **LES GROS GRAINS**. Pose droite.  
Classement UPEC : selon tableau.  
Respecter le joint de dilatation pour le départ de la pose.

**Localisation :**

**L'ensemble des sols niveau 213.45 au niveau 214.45.**

**2.02** Carreaux en grès cérame.  
Format 20 X 20 nez de marche antidérapant. Pose droite.  
Classement UPEC : selon tableau.  
Plinthe droite arrêtée à l'aplomb du nez de marche.

**Localisation :**

**L'ensemble des marches d'escalier hélicoïdal allant du niveau 213.45 au 1<sup>er</sup> sous sol.**

**L'ensemble des marches d'escalier droit allant du niveau 213.45 au niveau 214.45.**

**2.03** Carreaux en grès émaillé  
Format 20 X 20. Pose droite.  
Classement UPEC : selon tableau.  
Carrelage posé une fois que la chape soit sèche et le SPEC réalisé.  
Carrelage collé sur SPEC avec une colle appropriée.

**Localisation :**

**L'ensemble des sols des salles de bains.**

**2.04** Carreaux en grès cérame pleine masse.  
Format 15 X 15. Pose droite.  
Classement UPEC : selon tableau.  
Carrelage collé sur SPEC avec une colle appropriée.

**Localisation :**

**L'ensemble des sols des terrasses.**

**2.05** Décor de sol.  
Format 40 X 40.

**Localisation :**

**Hall d'entrée niveau 213.45.**

### 3 PLINTHE EN CARRELAGE

Fourniture en pose de plinthe en grès, y compris le traçage, le calibrage, l'exécution des coupes.

Pose au mortier-colle ou au mortier de ciment sur murs et cloisons, avec avis techniques.

Joints minces en ciment, couleur assortie aux éléments de sols.

Angles sortants exécutés par coupe 45°, plinthe arrêtée sur le montant de l'huissierie.

Les plinthes devront être parfaitement désolidarisées des sols.

Protection et nettoyage avant réception.

3.01 Plinthe droite assortie au revêtement de sol.

**Localisation :**

**L'ensemble des sols du chapitre 1.01.**

3.02 Plinthe droite assortie au revêtement de sol.

**Localisation :**

**L'ensemble des sols du chapitre 1.02.**

3.03 Plinthe droite assortie au revêtement de sol.

**Localisation :**

**L'ensemble des sols du chapitre 2.01.**

3.04 Plinthe droite assortie au revêtement de sol.

**Localisation :**

**L'ensemble des marches du chapitre 2.02, posé de la contre marche à l'aplomb du nez de marche.**

3.05 Plinthe droite assortie au revêtement de sol.

**Localisation :**

**L'ensemble des sols du chapitre 2.04.**

### 4 CHAPE

Fourniture et mise en œuvre d'une chape de mortier finition talochée :

4.01 Chape de mortier dosé à 350 kg de CPJ 45 / m<sup>3</sup>.  
Isolant phonique sous chape.  
Joints périphériques.

**Localisation :**

**L'ensemble des sols des salles de bains.**

### 5 SOUS COUCHE D'ETANCHEITE

Présentation complète comprenant :

- La préparation du support : nettoyage, dépoussiérage, enlèvement des corps gras au détergent avec rinçage et séchage.
- La réalisation d'une étanchéité à base de résine synthétique avec : primaire d'imprégnation, application du système d'étanchéité liquide à deux couches croisées, avec bande de pontage à raison de 600 g/m<sup>2</sup> / couche. Epaisseur minimale 1 mm.
- Traitement des points singuliers, tel que : les angles, passage de canalisations, etc...
- Application du système d'étanchéité suivant avis technique et prescriptions du fabricant, afin d'obtenir une étanchéité parfaite.

5.01 Réalisation d'un SPEC comme décrit ci dessus en tenant compte de contraintes techniques.

**Localisation :**

**L'ensemble des sols des salles de bains.**

**A l'aplomb de tous les receveurs de douche et de toutes les baignoires.**

5.02 Réalisation d'un SPEC comme décrit ci dessus en tenant compte de contraintes techniques.

**Localisation :**

**L'ensemble des sols des terrasses.**

## 6 REVETEMENT VERTICAL EN FAIENCE

Prestation complète comprenant :

- Nettoyage des murs béton et dépoussiérage des cloisons en placoplâtre.
- Pose au mortier-colle agréé par de CSTB avec croisillons d'écartement de 3 mm. Jointoiement au ciment blanc.
- Toutes les découpes nécessaires. Découpe au droit des tuyauteries et fourreaux. Joints souples aux droits des appareils scellés.

- 6.01 Faïence format 25 x 33 référence ARPEGE BEIGE en pose verticale, 6 rangées de carreaux.  
Frise format 6.5 x 25 référence PRISMA BEIGE posée avant la dernière rangée de carreaux de faïence.  
La pose se fera sur toutes les parois verticales des salles de bains.

**Localisation :**

**L'ensemble des salles de bains.**

## 7 HABILLAGE DE BAIGNOIRE

Cloisons de briques plâtrières ou carreaux terre cuite de grandes dimensions, hourdés et enduits au plâtre THD, pose sur semelles.  
Briques harpées dans les angles, liaisonnement soignée  
Avec les murs et les autres cloisons.  
Réservation, fourniture et pose d'une trappe de visite métallique de dimensions assorties aux carreaux de faïence (suppression des coupes) Ouvrage maçonné formant tablette horizontale d'about si nécessaire.

\* Façades verticales et tablette d'about, à revêtir en faïence.

- 7.01 Habillage de baignoire comme si dessus décrit.

**Localisation :**

**L'ensemble des baignoires.**

Copyright © 2026 FormaV. Tous droits réservés.

Ce document a été élaboré par FormaV® avec le plus grand soin afin d'accompagner chaque apprenant vers la réussite de ses examens. Son contenu (textes, graphiques, méthodologies, tableaux, exercices, concepts, mises en forme) constitue une œuvre protégée par le droit d'auteur.

Toute copie, partage, reproduction, diffusion ou mise à disposition, même partielle, gratuite ou payante, est strictement interdite sans accord préalable et écrit de FormaV®, conformément aux articles L.111-1 et suivants du Code de la propriété intellectuelle. Dans une logique anti-plagiat, FormaV® se réserve le droit de vérifier toute utilisation illicite, y compris sur les plateformes en ligne ou sites tiers.

En utilisant ce document, vous vous engagez à respecter ces règles et à préserver l'intégrité du travail fourni. La consultation de ce document est strictement personnelle.

Merci de respecter le travail accompli afin de permettre la création continue de ressources pédagogiques fiables et accessibles.