



Ce document a été mis en ligne par l'organisme [FormaV](#)®

Toute reproduction, représentation ou diffusion, même partielle, sans autorisation préalable, est strictement interdite.

Pour en savoir plus sur nos formations disponibles, veuillez visiter :

www.formav.co/explorer

CARRELAGE - MOSAÏQUE

E1

Etude, préparation et suivi d'un ouvrage

Contenu du dossier

- CCTP	Pages 2 à 6/15
- Page de garde	Page 7/15
- Plan de situation	Page 8/15
- Plan de masse	Page 9/15
- Plan projet	Page 10/15
- Coupes AA – BB et CC	Page 11/15
- Façades 1 et 2	Page 12/15
- Façades 3 et 4	Page 13/15
- Local technique et piscine	Page 14/15
- Détail piscine	Page 15/15

DOSSIER TECHNIQUE

CODE EPREUVE XXXXXXXXXX		EXAMEN BP	SPECIALITE CARRELAGE MOSAÏQUE	
SESSION 2008	Dossier TECHNIQUE	Epreuve : E1 ÉTUDE, PRÉPARATION ET SUIVI D'UN OUVRAGE		Calculatrice autorisée : OUI
Durée : 4h30		Coefficient : 4	N° sujet : 01ZM08	Page 1/15

CAHIER DES CLAUSES TECHNIQUES PARTICULIERES

N°	DÉSIGNATION	N°	DÉSIGNATION
1,000	GENERALITES	2,302	Fouilles en rigoles : Réalisation de fouille en rigole pour semelle de fondation, suivant étude de sol et étude béton, terre mise en dépôt sur chantier .
1,100	Le présent CCTP comporte la description et les caractéristiques techniques de la future construction .	2,303	Fouilles en bêche : Réalisation de fouille idem ci-dessus pour terrasse .
1,200	Il est complété par les plans qui précises les formes, les emplacements et la nature des ouvrages à réaliser .	2,400 Fondations	
2,000	GROS OEUVRE	2,401	Béton de propreté : Réalisation et mise en place de béton de propreté sur 5 cm d' épaisseur, dosé à 150kg de CPJ .Localisation sur l' ensemble des fouilles sauf bèches .
2,100	Généralités	2,402	Plots béton : Réalisation de plot en béton coulé en pleine fouille, dosé à 300 kg de CPJ, compris armature .
2,101	L' entreprise adjudicataire du présent lot aura à sa charge : La fourniture et la pose des sanitaires de chantier . La fourniture d' une étude BA, notamment pour la réalisation de la piscine et des fondations .	2,403	Semelles : Réalisation de semelle BA idem ci-dessus, suivant étude BA .
2,200	Préparation du terrains	2,404	Libage : Réalisation de libage en agglos creux de 20 x 20 x 50, hourdés au mortier de ciment, compris raidisseur verticaux coffrés et coulés dans des éléments spéciaux .
2,201	Coupe d' arbre : En collaboration avec le maître d' oeuvre et le maître d' ouvrage, les arbres situés sur l' emprise de la construction seront coupés et débités sur place, compris mise en dépôt sur chantier .	2,405	Remblais : Réalisation de remblais avec terre de récupération, pose au nue des fondations par couche de 20 cm damées .
2,202	Arrachage des souches : Les souches des arbres coupés seront arrachées, les trous laissés après cette dépose, seront rebouchés et les souches évacuées vers les DP .	2,406	Évacuation des terres excédentaires vers la décharge publique payante .
2,203	Décapage : Sur l' emplacement de la future construction avec une marge de 1 ml en périphérie, il sera réalisé un décapage de terre végétale sur 20 cm, les terres étant mises en dépôt sur chantier .	2,500 Dallage	
2,204	Implantation : L' entreprise réalisera, sou contrôle d' un géomètre, l'implantation de l' ouvrage, compris pose de chaises, repaire de niveau et toutes sujétions nécessaire à cette tâche .	2,501	Généralités : L' entreprise se rapprochera des lots chauffage et carrelage pour définir les niveaux des côtes brutes de la dalle suivant le type de chauffage et de revêtement .
2,300	Fouilles	2,502	Remblais préparation des sols : Réalisation de remblais en recherche, compris sablon, damage et cylindrage .
2,301	Fouilles en trous : Réalisation de fouille en trou pour massif des piliers des avants toit, réalisé à l' EM, terre mise en dépôt sur chantier .	2,503	Polyane : Fourniture et pose de film polyane 150µ .
		2,504	Isolant : Mise en place d' isolant type STYRODUR de 50mm sur la totalité des surfaces à isoler (véranda, sanitaires et garage) .

N°	DÉSIGNATION	N°	DÉSIGNATION
2,505	Dallage : Réalisation de dallage BA, dosée à 350 kg de CPJ, compris armature et planelle, finition brute de règle sauf sur terrasse . Épaisseur 13 cm . Nota : prévoir plus value pour bèches sous terrasse .	2,802	Réseau AEP : Pose seule dans tranchée commune d' un tuyaux d' alimentation eau potable en polyéthylène .
2,600 Élévations		2,803	Réseau gaz : Pour mémoire .
2,601	Murs et refend : Réalisation de maçonnerie en élévation en briques creuses de 20 x 20 x 50, hourdées aux mortier bâtard .	2,803	Réseau Électrique : Pour mémoire .
2,602	Chaînage : Réalisation de chaînage haut en béton, coffré et coulé dans des éléments spéciaux, compris armature et béton dosé à 350 kg de CPJ .	2,804	Réseau PTT : Pour mémoire .
2,603	Linteaux : Réalisation de linteaux idem ci-dessus .	2,805	Réseau EU / EV : Réalisation d' un réseau en PVC de diamètre suivant étude, pose en tranchée sur lit de sable, compris T, coude et culotte . Raccordement de l' ensemble sur le réseau assainissement public .
2,604	Raidisseurs : Réalisation de raidisseur verticaux, idem ci-dessus .	2,900 Divers :	
2,605	Coffre volet roulant : Pose seule de coffre de VR fournis par le lot menuiserie .	2,901	Réalisation d' un traitement préventif insecticide et fongicide par épandage en fond de fouille .
2,606	Appuis de baie : Fourniture et pose d' appuis de baie en béton fibré .	2,902	Évacuation des gravats et repliement des matériaux et matériels .
2,607	Seuil : Réalisation de seuil en béton moulé dosé à 400 kg de CPJ, forme suivant type de sol .	2,903	Nettoyage général du chantier .
2,608	Arase : Réalisation d' arase en béton coffré, pente suivant charpente .	3,000 CHARPENTE	
2,700 Finition		3,100 Généralité	L' ensemble des bois mis en oeuvre sera traité par un produit fongicide et insecticide ayant reçu un agrément du CTB , dont le certificat du traitement sera remis au maître de l' ouvrage .
2,701	Enduit soubassement : Sur les faces externes des libages, réalisation d' un enduit étanche .	3,200 Charpente	
2,702	Enduit façades : Sur l' ensemble des façades il sera réalisé un enduit de type monocouche, finition gratté, couleur ton pierre, pose sur gobetis et renformi . Épaisseur totale 2,00 cm .	3,201	Charpente sur habitation : Fourniture et pose de fermettes en sapin, titulaires du label CTB-CI, pose tous les 75 cm, fixation sur sablière posée sur arase haute .
2,800 VRD		3,202	Charpente sur avant toit : Réalisation de charpente traditionnelle reposant sur poteaux bois, compris pannes chevrons, et lambris d' avant toit sur façade principale .
2,801	Tranchée commune : Réalisation d' une tranchée commune depuis les coffrets eau, EDF et gaz jusqu' au niveau du garage .	3,203	Avant toit : Fourniture et pose d' avant toit, compris lambris pose en queue de vache et bandeau de 180 mm .

N°	DÉSIGNATION	N°	DÉSIGNATION
4,000	COUVERTURE CHARPENTE	5,102	Porte fenêtre : Idem fenêtre, ouvrant à la française ou coulissante suivant plan .
4,100	Couverture	5,103	Porte d' entrée : En bois exotique traité insecticide et fongicide, compris tapée de 100, serrure 3 points, béquillage et joint d' étanchéité .
4,101	Tablier : Réalisation d' un tablier de couverture en tuiles de terre cuite, aspect vieilles, type ROMANE CANAL ou similaire, compris litonnage .	5,104	Porte de service : En PVC blanc, isolée, compris serrures 3 points et béquillage .
4,102	Faîtage : Réalisation de faîtage dit " à sec ", compris étanchéité en plomb .	5,105	Porte de garage : PVC blanc isolé, porte sectionnelle motorisée, compris toutes suggestions .
4,103	Arêtier : Idem ci-dessus	5,106	Coffre VR : Fourniture seule de coffre de VR, pose par lot maçonnerie .
4,104	Rive : Réalisation de rive sur bardelis terre cuite .	5,107	Occultation : Fourniture et pose de volet roulant alu blanc double peau isolant, compris motorisation .
4,200	Zinguerie	5,200	Menuiserie intérieure
4,201	Dalle : Fourniture et pose de dalle pendantes sur crochet, de section adaptée, compris retour d' équerre, joint de dilatation, fond de dalle, naissance et crapaudine .	5,201	Porte intérieure : Bloc porte post formé, à recouvrement, 3 panneaux droits, épaisseur 40 mm, ferrage sur pommelées, béquillage et serrure sur pièces sanitaires . Porte idem isolante entre cellier et garage .
4,202	Descente : Fourniture et pose de descente EP en zinc ø 80, compris double bagues, et coudes .	5,202	Placard : Porte coulissante en mélaminée blanche, compris aménagement intérieur, 1/3 penderie et 2/3 rangement .
4,203	Noue : Réalisation de noue en zinc suivant plan .	6,000	PLATRERIE SÈCHE
4,300	Divers	6,100	Plafond : Plafond en plaque de plâtre de 13 cm vissées sur ossature métal supportée par la charpente, compris bande enduites et lissées et isolation par 200 mm de laine de verre avec pare vapeur .
4,301	Tuile à douille : Fourniture et pose de tuile à douille, compris chapeau, pour VMC, dépression WC et hotte	6,200	Doublage : Réalisation de doublage isolant en panneaux type PANOLAINE de 100, finition idem ci-dessus .
4,302	Conduit de fumée : Fourniture et pose de conduit de fumée préfa type POLYTUB de LA NIVE, isolé diamètre 230 mm intérieur, compris aspirateur statique, entourage et crépi idem que les façades .Ce conduit dépassera de 10 cm le plafond du séjour .	6,300	Cloison : Cloison de 72 mm, en plaques de plâtre sur ossature métal, compris bande et isolation de 45 mm .
5,000	MENUISERIE		
5,100	Menuiserie extérieure		
5,101	Fenêtre : Mise en oeuvre de menuiserie en PVC blanc, grand vitrage, conforme aux normes en vigueur, avec joint d' étanchéité sur les ouvrants à la française, tapée de doublage de 100 Quincaillerie blanche compris grille d' entrée d' air et vitrage 4 + 16 + 4 .		

N°	DÉSIGNATION	N°	DÉSIGNATION
7,000	ÉLECTRICITÉ	8,300	Diffuseur classique : Dans les salles d' eau et salle de bain, pose de radiateur type RUNTAL, sèche serviette, compris robinetterie thermostatique . Dans la véranda, pose de radiateur type LAMELA acier, pose en plinthe .
7,100	Généralité : Installation intérieure réalisée en conformité avec la norme NF P 15 100 en vigueur, compris consuel . Travaux réalisés conforme à l' offre VIVRELEC d' EDF . Gaine encastrée .	8,400	Plancher chauffant : Réalisation d' un plancher chauffant sur les chambres, séjour et cuisine, type REBAU de 14 + 6, compris isolation, nourrices et serpentin .
7,200	Disjoncteur : A partir du disjoncteur fourni par EDF, à l' intérieur de la maison .	9,000	SANITAIRE
7,300	Distribution : Câbles de distribution encastrés dans doublage et cloison et répartis au dessus du plafond .	9,100	Généralités : La distribution EC et EF sera de type réseau polyéthylène encastrée . La production d' eau chaude sanitaire sera assurée par un accumulateur gaz, type STYX, compris groupe de sécurité et évacuation des gaz brûlés par système type ventouse .
7,400	Appareillage : Marque ALOMBARD ref : ALCYON blanc ou similaire, appareillage encastré agréé PROMOTELEC, tableau avec bloc de répartition et protection différentielle . Liaison équipotentielle Prise de terre Carillon et interphone .	9,200	Cuisine : Fourniture et pose d' un évier encastré, bacs 116 x 51, en matériaux de synthèse, type AXIA de chez SILGRANIT, couleur blanche, compris vidage automatique . Robinetterie mitigeur type EUROSTYLE de chez GROHE .
7,500	Détail par pièces : Suivant plan .	9,300	Wc : F et pose d' une cuvette de WC sortie arrière, compris abattant double, mécanisme Géberit double chasse, modèle type PARADIS'O de chez Villeroy et boch .
8,000	CHAUFFAGE	9,400	Salle d' eau : Bac douche encastré en grés émaillé de 80 x 80, blanc . Robinetterie mitigeur type EUROSTYLE de chez GROHE . Rampe en laiton chromé, compris douchette et flexible . Lavabo sur colonne en grés émaillé blanc, 62 x 49 . Robinetterie mitigeur type EUROSTYLE de chez GROHE .
8,100	Réalisation d' un chauffage central gaz basse température sur l' ensembles des pièces chauffées sauf salle d' eau , salle de bain et véranda . Installation conforme à la réglementation en vigueur et soumise à une étude thermique . Zone climatique H2 Température mini extérieure -5 Température intérieure des pièces : Séjour +20 Chambre + 18 Salle de bain + 22 Véranda + 20	9,500	Bains : Bac douche encastré en grés émaillé de 70 x 70, blanc . Robinetterie mitigeur type EUROSTYLE de chez GROHE . Rampe en laiton chromé, compris douchette et flexible . F et pose d' une cuvette de WC sortie arrière, compris abattant double, mécanisme Géberit double chasse, modèle type PARADIS'O de chez Villeroy et boch . Vasque à encastrée type OVAL en grés émaillé blanc Robinetterie mitigeur type EUROSTYLE de chez GROHE .
8,200	Eméteur : Chaudière au sol gaz, compris vase d' expansion et accélérateur , évacuation des gaz brûlés type à ventouse, vanne trois voies et régulation .		

N°	DÉSIGNATION	N°	DÉSIGNATION
	<p>Baignoire type balnéo mixte (eau/air et air) composé de :</p> <p>Baignoire d' angle acryl blanc de 140 x 140</p> <p>Siège en cascade et vidage central .</p> <p>Système injection d' eau sous pression par 8 buses orientable en ABS, système Venturi silencieux, pompe à eau 560 W 16 m3/heure .</p> <p>Système injection d' air, diffusion de bulles d' air par 14 injecteurs d' air en ABS, placés au fond de la baignoire . Pompe à air de 1100 W .</p> <p>Commande électronique par infrarouge .</p> <p>Robinetterie mitigeur type EUROSTYLE de chez GROHE .</p>	10,400	<p>Piscine :</p> <p>Réalisation d' un habillage de carrelage type Em aux de Briare 2.4 x 2.4, compris motif de bordure suivant plan .</p> <p>Les marches seront carrelées en carreaux 40 x 40, les margelles seront carrelées en carreaux 30 x 30 .</p>
10,000	CARRELAGE		
10,100	Sols :		
	Cuisine, séjour, dégagement, cellier, entrée et vestiaire :		
	Fourniture et pose de carrelage en grés cérame émaillé, blanc uni, 33 x 33, type Navare de chez Villeroy et boch, pose droite à la colle sur chape anhydritique .		
	Bains, salle d' eau et wc :		
	Fourniture et pose de carrelage idem ci-dessus, sur chape flottante, pose scellé avec système d'isolation acoustique .		
	Véranda :		
	Fourniture et pose à bain de mortier de carrelage en terre cuite de 33 x 33 type carreaux de gironde .		
10,200	Plinthe :		
	Fourniture et pose de plinthe assortie sauf pour la véranda ou les plinthes seront en bois .		
10,300	Murs :		
	Cuisine : fourniture et pose de faïence blanche 15 x 15, pose en crédence .		
	Salle d' eau et Wc : carrelage idem ci-dessus, sur la totalité des murs sur une hauteur de 200 cm .		
	Prévoir habillage des bacs douches et de la baignoire en carreaux idem murs, compris trappe de visite .		
	Nota : Il sera prévu sous les zone humide la pose ou l' application d' une étanchéité sous carrelage .		

**DEPARTEMENT DE LA GIRONDE
COMMUNE DE SALLES**

**Maître d' ouvrage : Mr & Mme PIERRE
Chemin de Calvin
33770 Salles**

REALISATION D'UNE MAISON A USAGE DE RESIDENCE PRINCIPALE AVEC PISCINE

Désignation	Echelle	Modifications	
		Date	Objet
Plan de situation	1/5000		
Tableau des surfaces			
Plan de masse	1/300		
Plan projet	1/75		
Coupes	1/75		
Façades	1/75		
Local technique	1/75		
Piscine	1/50		

Stade : PC

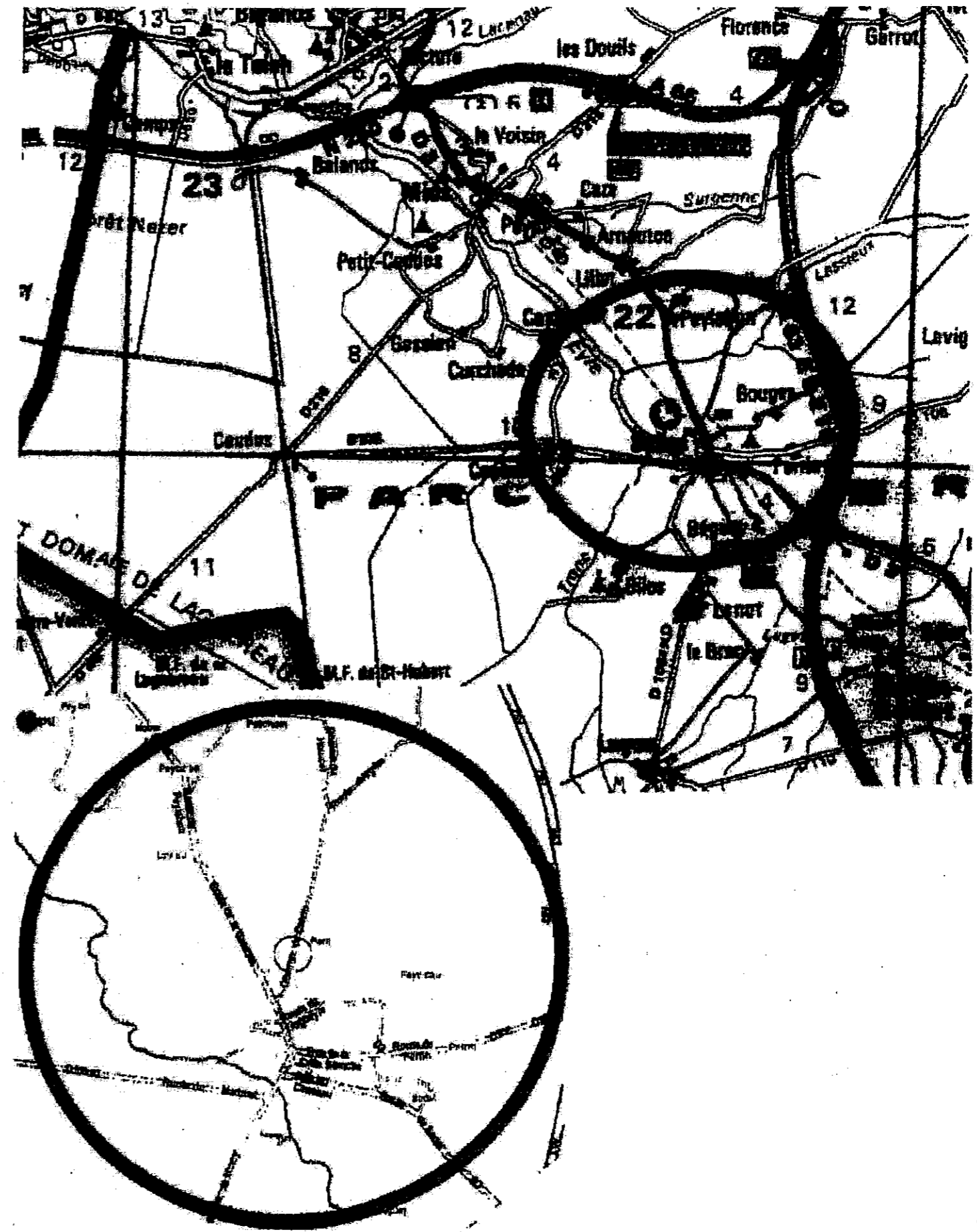
TABLEAU DES SURFACES

HABITATION PRINCIPALE

Séjour m ²
Cuisine	12,47 m ²
Salle de bain	6,72 m ²
Salle d' eau	4,12 m ²
Chambre 1	12,46 m ²
Chambre 2	12,19 m ²
Chambre 3	10,98 m ²
We	2,01 m ²
Dégagement	7,21 m ²
Entrée	6,72 m ²
Vestiaire	4,69 m ²
Cellier	6,06 m ²
Véranda	28,50 m ²
Surface habitable	154,41 m ²
S.H.O.B.	335,00 m ²
S.H.O.N.	154,41 m ²

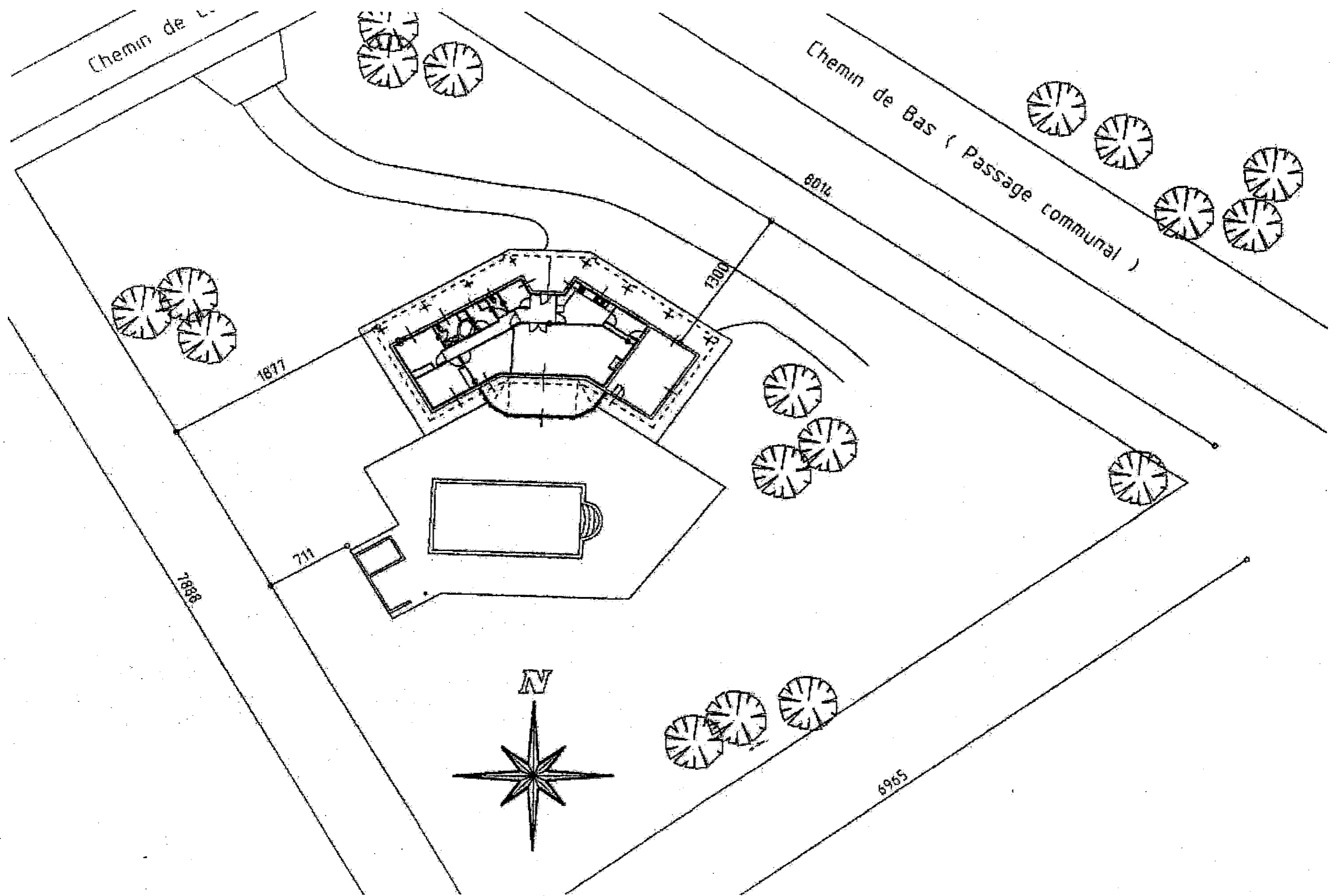
LOCAL TECHNIQUE

Local technique	6,16 m ²
Abris	10,95 m ²
S.H.O.B.	21,00 m ²



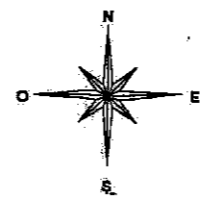
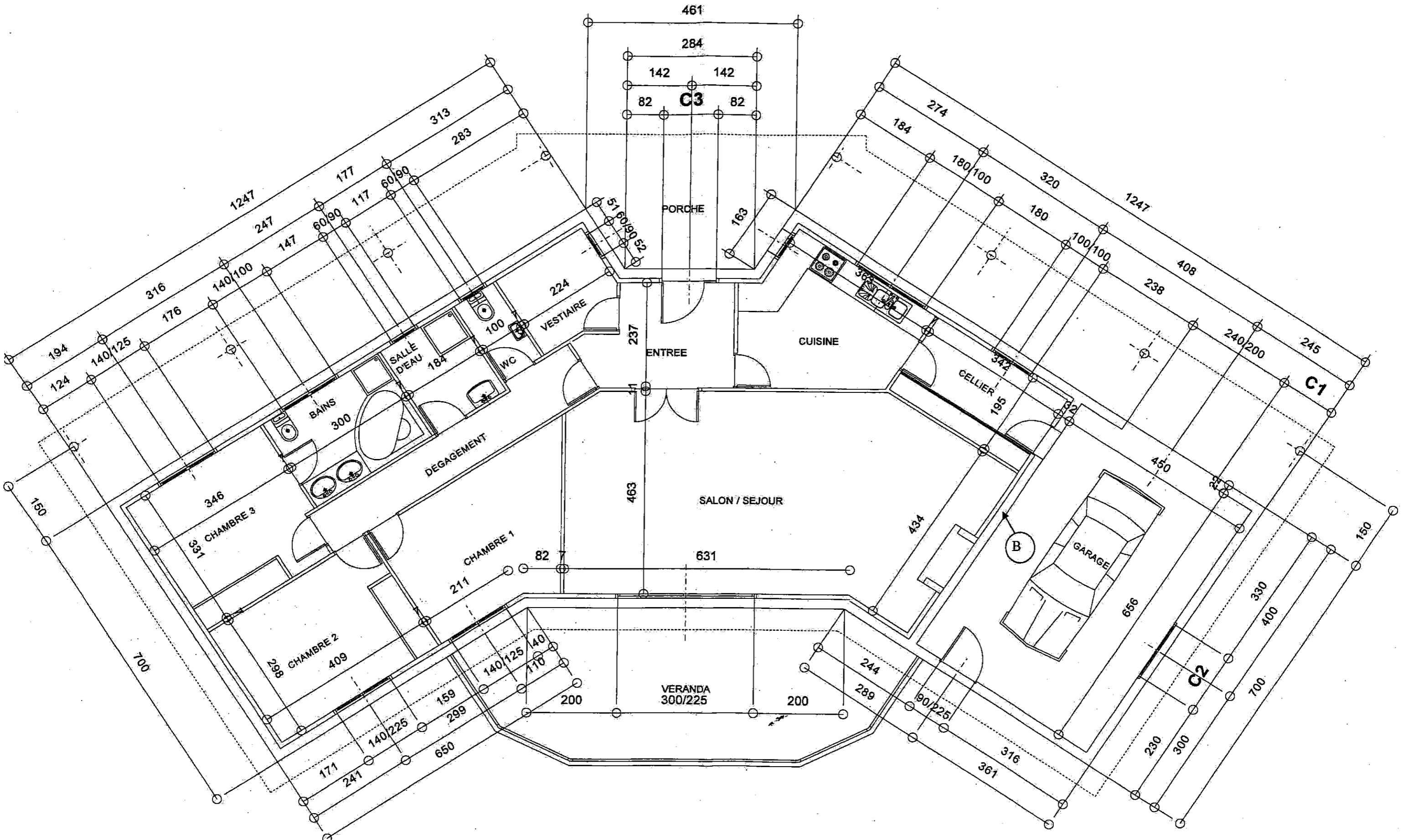
PLAN DE SITUATION

Echelle 1/5000



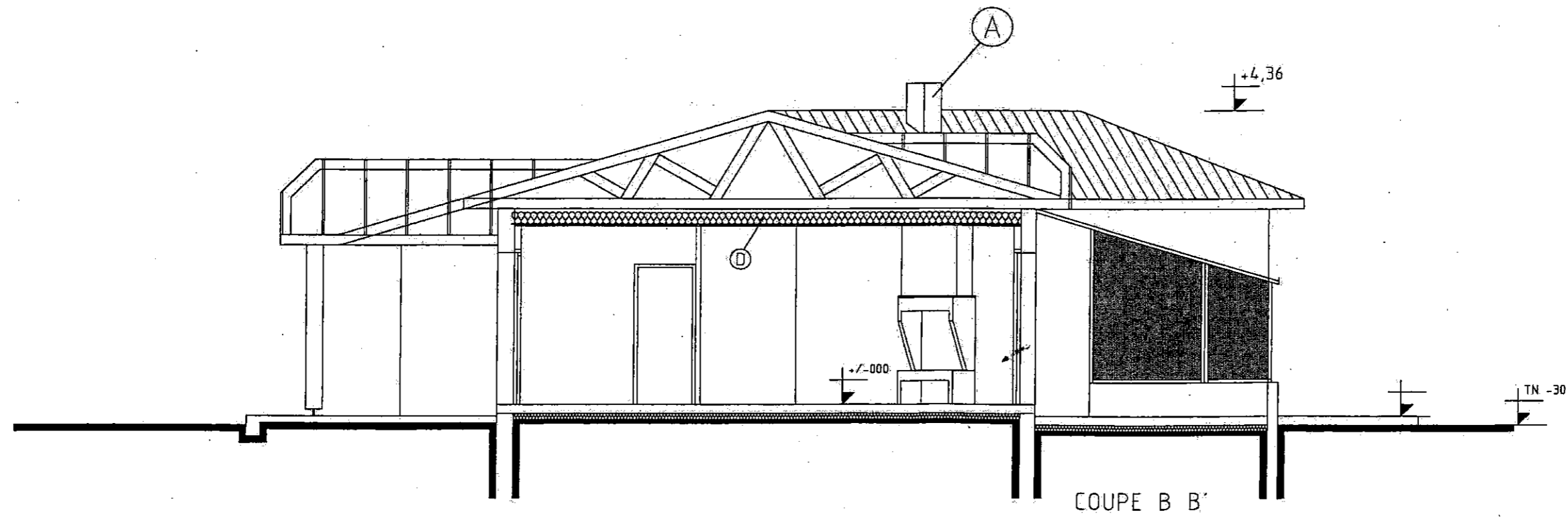
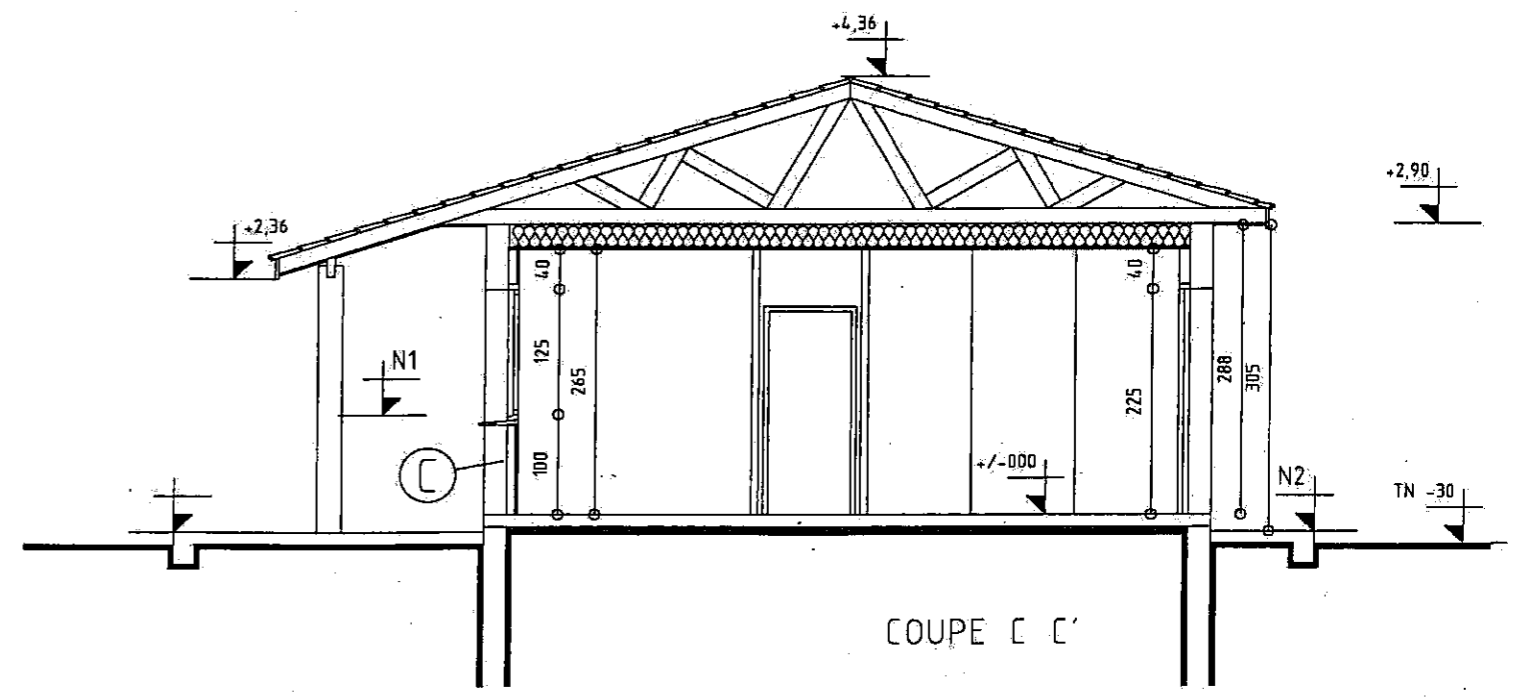
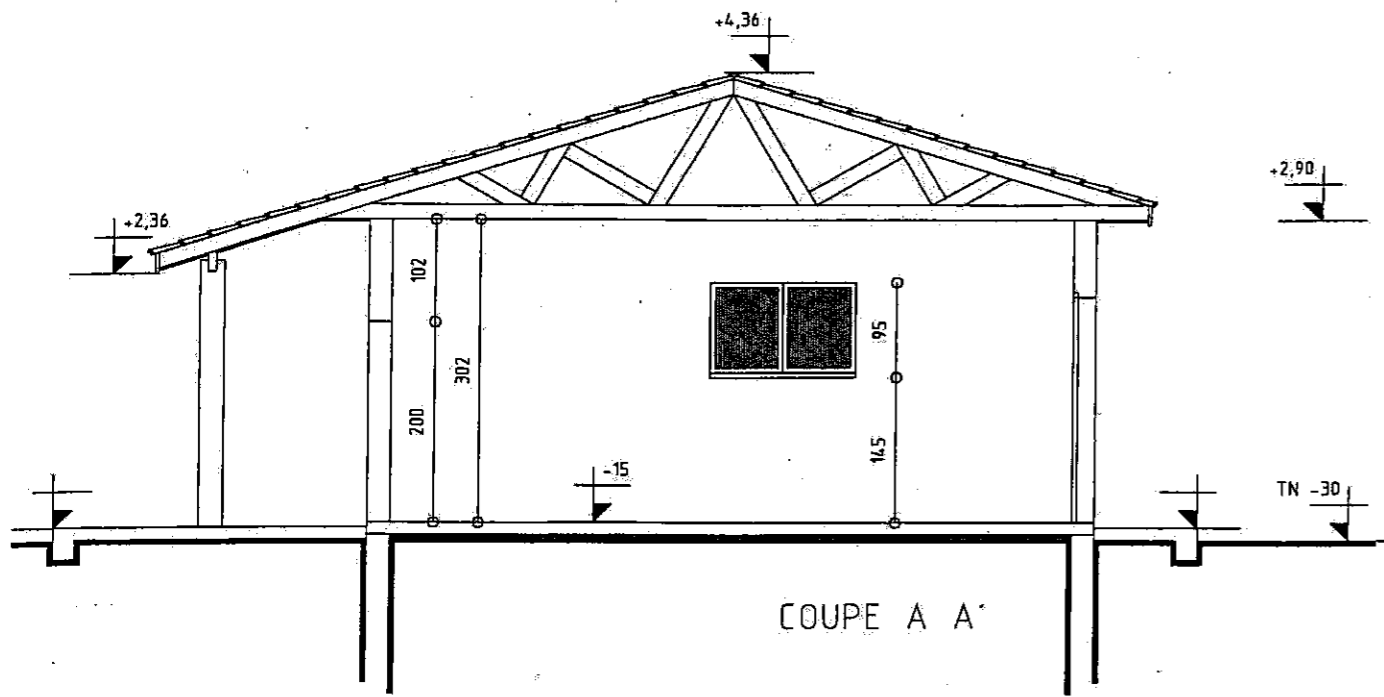
PLAN DE MASSE

Echelle 1/300

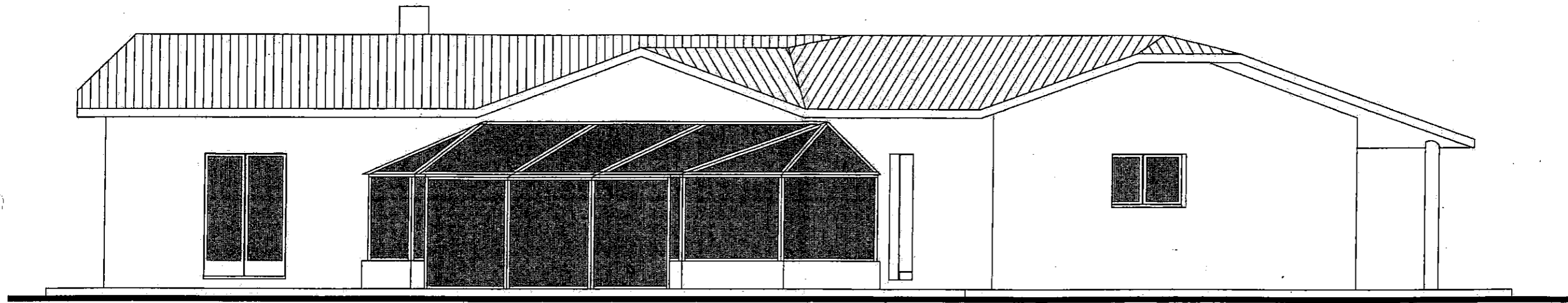


PLAN PROJET

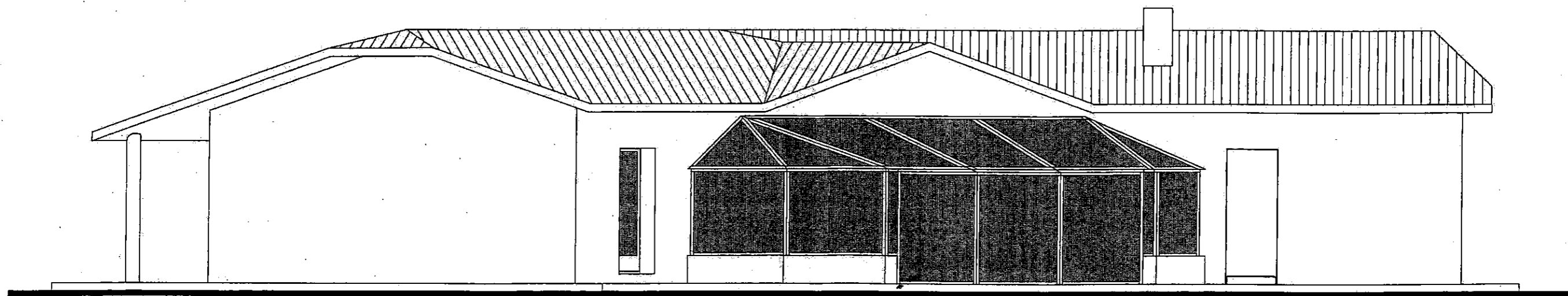
Echelle 1/75



COUPE
Echelle 1/75



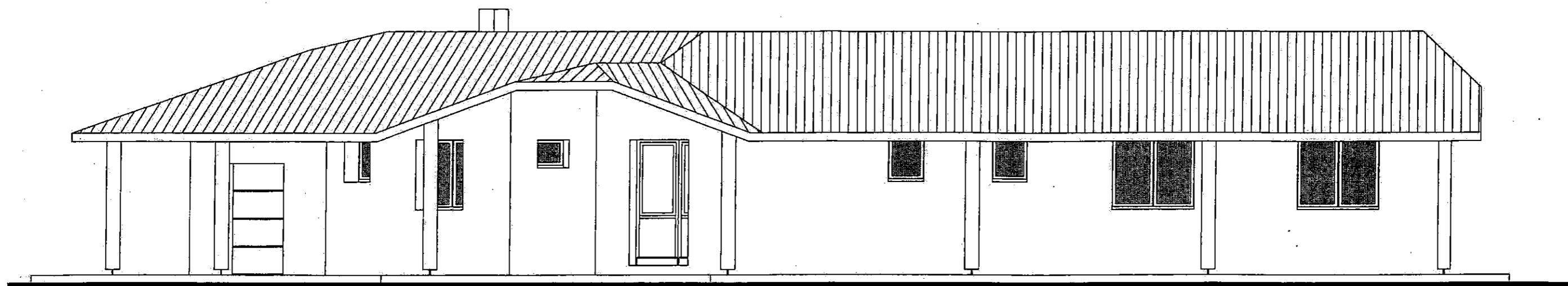
FACADE 1



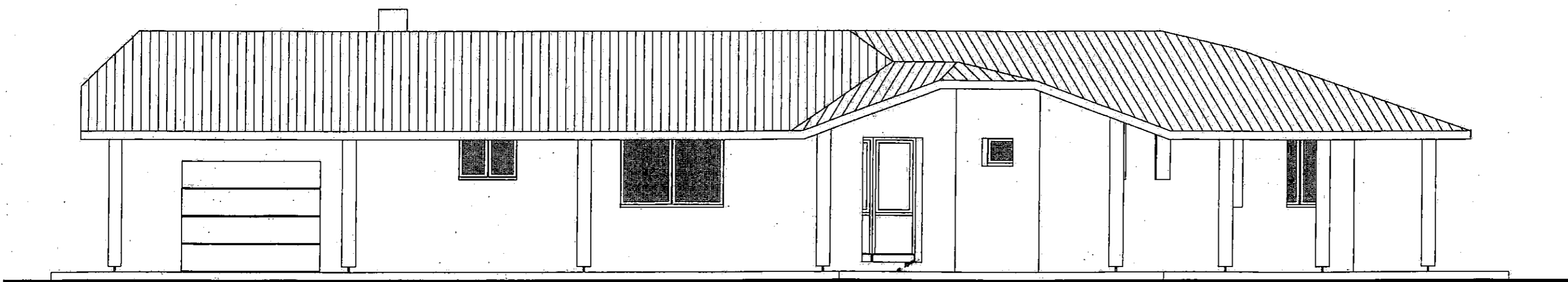
FACADE 2

FACADES

Echelle 1/75



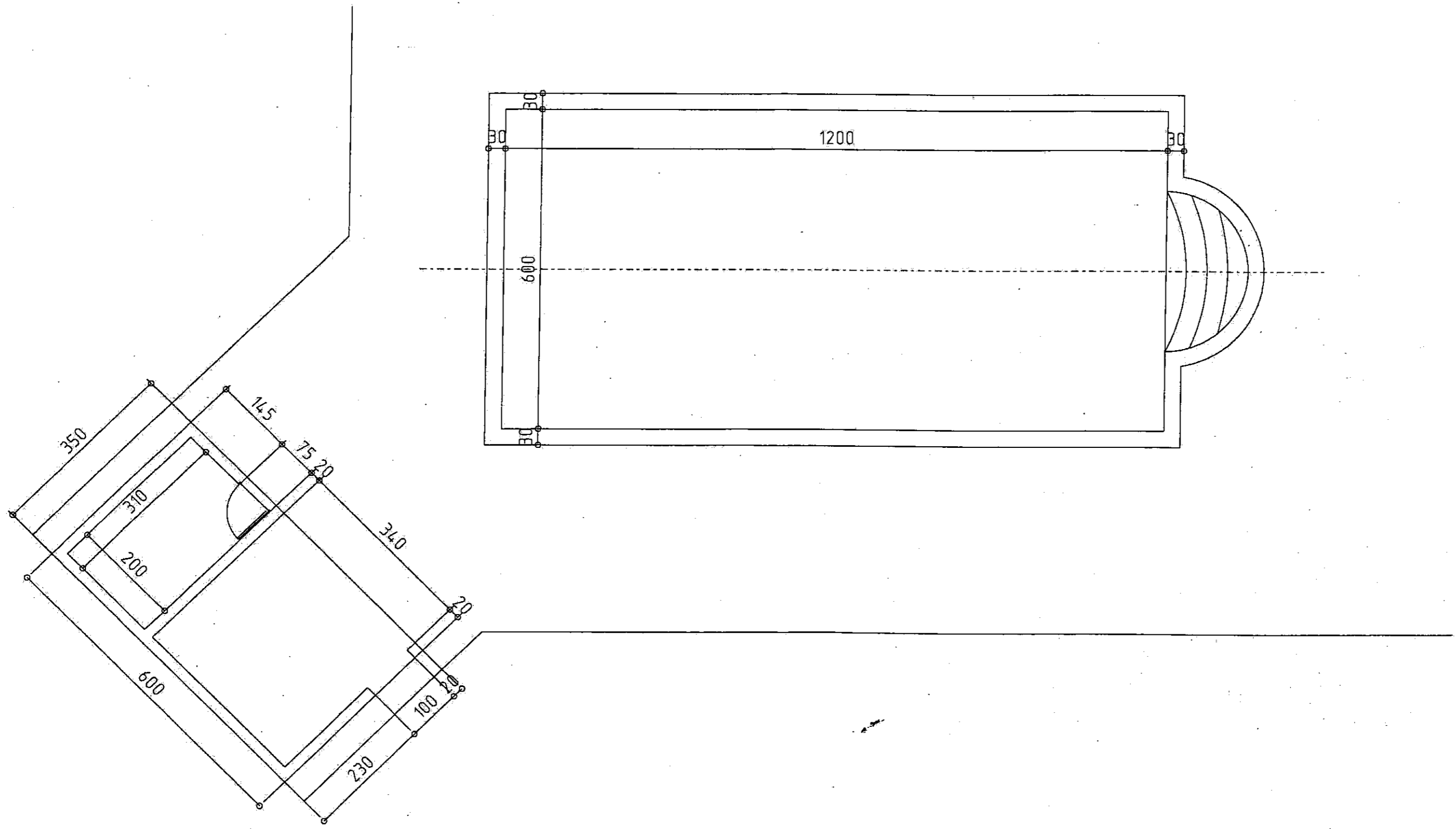
FACADE 3



FACADE 4

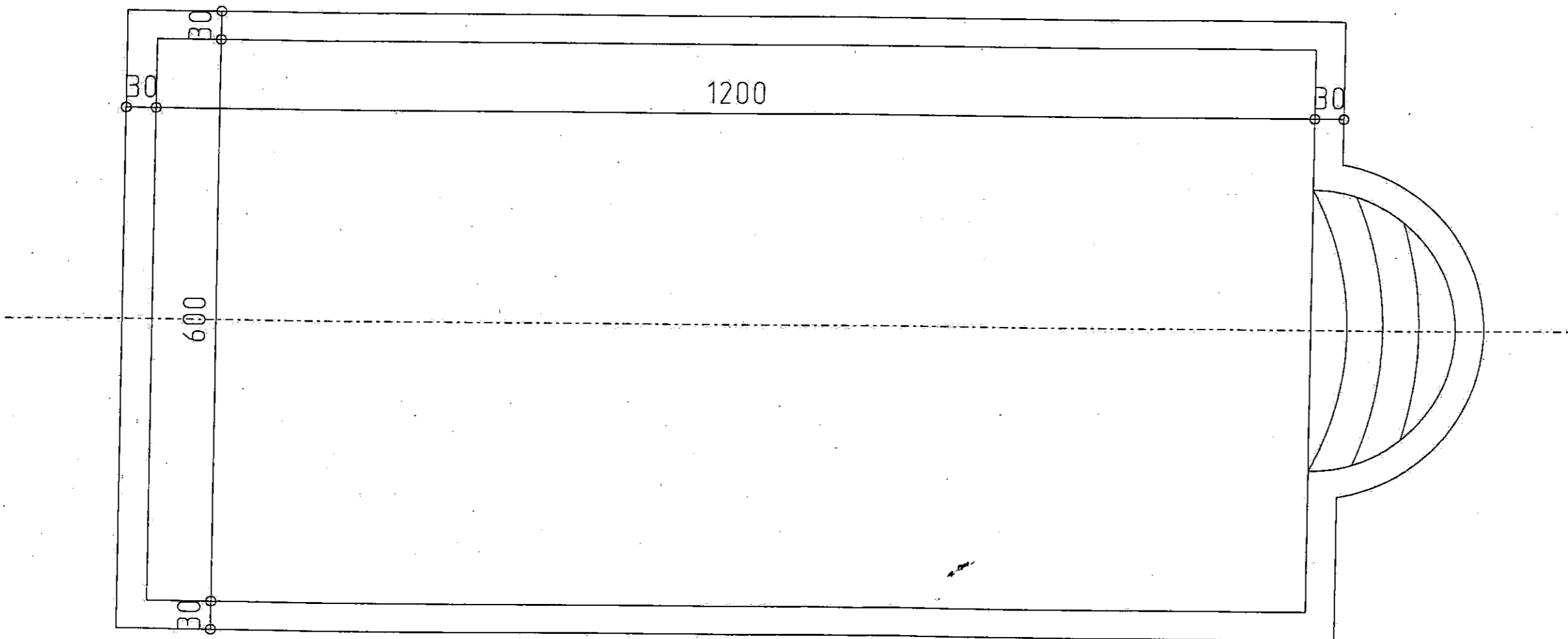
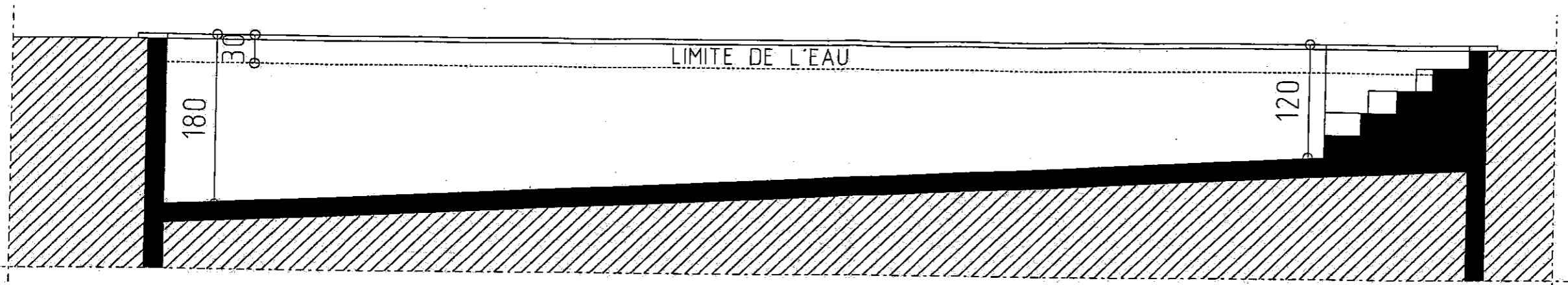
FACADES

Echelle 1/75



LOCAL TECHNIQUE

Echelle 1/75



DETAIL PISCINE

Echelle 1/50

Copyright © 2026 FormaV. Tous droits réservés.

Ce document a été élaboré par FormaV® avec le plus grand soin afin d'accompagner chaque apprenant vers la réussite de ses examens. Son contenu (textes, graphiques, méthodologies, tableaux, exercices, concepts, mises en forme) constitue une œuvre protégée par le droit d'auteur.

Toute copie, partage, reproduction, diffusion ou mise à disposition, même partielle, gratuite ou payante, est strictement interdite sans accord préalable et écrit de FormaV®, conformément aux articles L.111-1 et suivants du Code de la propriété intellectuelle. Dans une logique anti-plagiat, FormaV® se réserve le droit de vérifier toute utilisation illicite, y compris sur les plateformes en ligne ou sites tiers.

En utilisant ce document, vous vous engagez à respecter ces règles et à préserver l'intégrité du travail fourni. La consultation de ce document est strictement personnelle.

Merci de respecter le travail accompli afin de permettre la création continue de ressources pédagogiques fiables et accessibles.